

Se concerter et agir pour la lutte contre le VIH/sida et pour la santé sexuelle en Afrique francophone



RAPPORT D'ACTIVITÉS

2 0 2 3

E L S A

Sommaire

Édito	p. 3
ELSA : un peu d'histoire	p. 4
Le projet Concert'Action 2 en 2023	p. 6
Concert'Action 2 : les associations membres et partenaires	p. 7
Concert'Action 2 : les ressources et le budget	p. 9
L'année en chiffres	p. 10
Les focus 2023	p. 12
• Focus : les groupes de travail interassociatifs	p. 13
• Focus : les réunions thématiques	p. 14
• Focus : les autres espaces d'échange et de concertation	p. 15
• Focus : les modules de formation disponibles	p. 16
• Focus : les missions d'appui aux partenaires	p. 17
• Focus : les outils de formation en construction	p. 19
• Focus : les appuis individuels et collectifs	p. 20
• Focus : le Centre de ressources francophones sur le VIH en Afrique	p. 21
• Focus : la cartographie dynamique des associations	p. 23
• Focus : le concours photo 2023	p. 24
En coulisses, le comité exécutif et l'équipe de coordination	p. 25
Les perspectives 2024	p. 27
Une phase de réflexion stratégique	p. 28
Clôture des programmes d'ELSA : une page se tourne...	p. 29
Mais les membres d'ELSA reprennent le flambeau !	p. 30

Édito 2023

En 2002, la Plateforme ELSA était créée pour coordonner l'appui d'associations françaises de lutte contre le VIH/sida aux associations communautaires d'Afrique francophone.

20 ans plus tard, le projet a grandi et son ambition aussi : la Plateforme ELSA a été pionnière pour intégrer le genre et les droits et la santé sexuelle et reproductive (DSSR) dans ses actions, puis pour renforcer la structuration interne de ses partenaires et promouvoir la capitalisation au sein de son réseau.

Aujourd'hui, dans le cadre de son projet Concert'Action 2, elle participe à la transformation des espaces d'échanges, que la crise sanitaire liée à la pandémie de Covid-19 a accélérée : virtuels certes, mais d'autant plus inclusifs qu'ils permettent à toutes et tous de se réunir, qu'importe sa situation géographique.

Aux travers de ses 3 leviers historiques – la concertation, le renforcement de capacité et le partage d'informations et d'outils via le Centre de ressources – **la Plateforme ELSA continue sa mission avec passion et solidarité.** Ce rapport d'activité 2023 en est un aperçu. C'est aussi **une invitation aux équipes de nos associations membres et partenaires** : nous avons plus que jamais besoin de dialogue et de mise en commun, retrouvons-nous par mail, en « visio » et sur les réseaux !

La Plateforme ELSA : un peu d'histoire

La Plateforme ELSA fonctionne sur la base de projets triennaux qui évoluent selon les besoins et attentes des associations membres françaises et associations partenaires africaines. Voici une chronologie des projets et des membres qui ont fait l'histoire de la Plateforme ELSA :

2002
2005

ELSA 1

avec AIDES,
Sidaction, Solidarité
Sida, le CRIPS, et
Comment Dire
Innovations Sociales

2005
2008

ELSA 2

avec AIDES,
le CRIPS, Sidaction,
Sida Info Service
et Solidarité Sida

2009
2012

ELSA 3

avec Solidarité Sida,
AIDES, le Planning
Familial, Sidaction
et Sida Info Service

2012
2016

ELSA **4**

avec Sida Info
Service, Sidaction,
Solidarité Sida,
AIDES et le
Planning Familial

2016
2018

ELSA **5**

avec Sidaction,
le Planning Familial,
Solidarité Sida
et Solthis

2019
2022

Concert'
Action **1**

avec Sidaction,
Solidarité Sida,
le Planning Familial
et Solthis

2022
2024

Concert'
Action **2**

avec Sidaction,
le Planning Familial,
Solthis et Solidarité
Sida



Le saviez-vous ?

La Plateforme ELSA a été créée en 2002 sur l'impulsion du ministère de l'Europe et des affaires étrangères français (MEAE). L'objectif : mettre en place un réseau associatif de lutte contre le VIH/sida en Afrique francophone, coordonner les actions de soutien des associations membres françaises et renforcer les liens d'échanges avec et entre associations partenaires africaines.

Le projet Concert' Action 2 en 2023

Le projet Concert'Action 2 est **co-construit par les associations membres et associations partenaires**. Il s'appuie aussi sur les recommandations issues des évaluations régulières des activités de la Plateforme ELSA. Il se clôturera en 2024.

Certains axes constituent le socle de la Plateforme ELSA depuis sa création (concertation et échanges, animation du Centre de ressources francophone en ligne) et prolongent le développement d'activités initiées dans le précédent projet triennal (renforcement de capacités vers et entre associations membres et partenaires, pôle de formateur.rices sur le genre et les DSSR).

D'autres axes développent de nouvelles pistes d'action : échanges de compétences entre associations membres, concertation au niveau français sur la promotion de l'expertise communautaire, formations à distance mobilisant des outils numériques multi-supports.

Les « focus 2023 » mettent en perspectives les actions menées au cours des derniers mois et **montrent la complémentarité de ces axes stratégiques : se concerter, se renforcer et se valoriser.**

Concert' Action 2 : les membres

Le projet 2021-2024 d'ELSA est porté par 4 associations membres françaises qui mutualisent leurs compétences pour mieux soutenir et accompagner leurs partenaires en Afrique francophone.

Pour chaque période, une des 4 associations membres est cheffe de file du projet, ce qui veut dire qu'elle porte la responsabilité de la gestion des fonds destinés aux actions de la Plateforme ELSA. **Actuellement, l'association cheffe de file est Sidaction.**



En France comme à l'international, l'action de Solidarité Sida vise à soutenir les populations les plus vulnérables, également les plus touchées par l'épidémie de VIH.



En Afrique subsaharienne, Sidaction soutient des associations de lutte contre le VIH/sida depuis plus de 20 ans, à travers le financement des projets via l'appel à projet international.



Le Planning Familial œuvre prioritairement à l'amélioration et à l'affirmation des droits des femmes, à l'égalité des sexes et à la lutte contre les discriminations liées au genre ou à l'orientation sexuelle.



Solthis s'engage aujourd'hui dans des enjeux sanitaires majeurs et milite pour le respect du droit à la santé et l'accès à la santé pour tou.te.s, afin d'atteindre l'objectif des trois 90' fixé par la communauté internationale.

Concert'Action 2 : les partenaires

Les associations partenaires d'ELSA sont les associations situées en Afrique francophone qui bénéficient d'appuis, de missions d'accompagnement et/ou d'un financement d'une association membre française.

| Bénin

AFAS Horizon, RACINES

| Burkina Faso

ABS, ALUBJ, ADT, ADS, AED, MAÏA, RENASAGE, REVS+

| Burundi

ANSS, SWAA Burundi

| Cameroun

ACM, AFASO, COLIBRI, HORIZONS FEMMES, MEJ, SWAA LITTORAL

| Côte d'Ivoire

ACI, BLETY, CENTRE SAS, COVIE, ESPACE CONFIANCE, HÊRÊ, RSB, USV

| Djibouti

SOLIDARITÉ FÉMININE

| Egypte

AL-SHEHAB

| Guinée

ASFEGMASSI, ABLOGUI, CNOSC SR/PF, FEG, FMG

| Ile Maurice

PILS

| Madagascar

AINGA/AIDES, MMPF

| Mali

ARCAD SANTÉ PLUS, AKS, AMPRODE SAHEL, SOUTOURA

| Maroc

100% MAMANS, ALCS, AHSUD, RDR MAROC, ASCS, ITPC MENA

| Mauritanie

AGD

| Niger

ANIMAG TB, ANLCDI, BEFEN, LAFIA MATASSA, MVS, RENIP+

| République dém. du Congo

AFIA SANTÉ, SOS SIDA

| République du Congo

ASU, AVENIR POSITIF, AZUR DÉVELOPPEMENT

| Sénégal

AJD PASTEEF, BOKK YAKAAR, CASADES, ENDA SANTÉ, EPE, RAES

| Tchad

ADN

| Togo

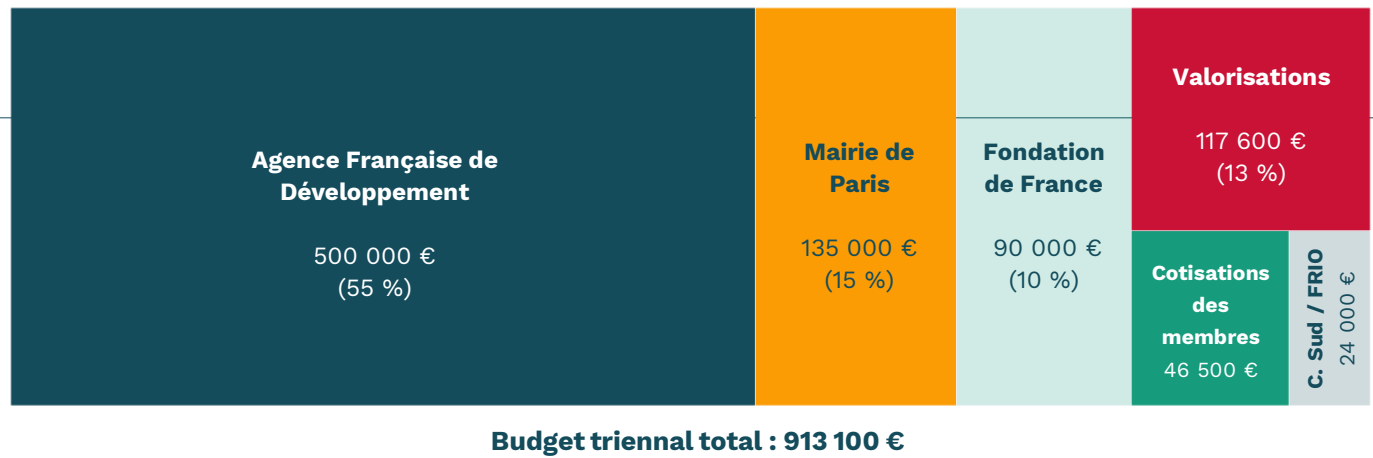
ACS, AST, AAEC, AMC, CRIPS TOGO, EVT, LE JADE – POUR LA VIE !

| Tunisie

ATL, ATP+

Concert'Action 2 : les ressources et le budget triennal

Le projet Concert'Action 2 est financé sur 3 ans (de janvier 2022 à décembre 2024) par des partenaires publics (l'**Agence française de développement** et la **Mairie de Paris**) et privés (la **Fondation de France** et **Coordination Sud - FRIO**) :



L'année en chiffres

(a)

4

associations
membres en France

81

associations partenaires
dans **21 pays**
d'Afrique francophone

55

**rencontres de
concertation entre
associations :**

2 webinaires
thématiques
(**accompagnement des
PVVIH, RDR usages
de drogues**)

+ 24 réunions
des groupes de travail
(**11** sur **Genre & DSSR**,
2 sur **Cartographie des
appuis**, **3** sur le **Centre
de ressources**)

+ 1 jury du
Concours photo

+ 7 réunions du
comité de pilotage
de pilotage de l'AMI

+ 21 réunions
internes
(**3** réunions
des directeur.rices,
12 réunions
du CE et
6 réunions
de coordination)

+ la Galett'ELSA
et les ELS'Apéro

L'année en chiffres (b)

Le Centre de ressources :

911 ressources en ligne

10 000 visites par mois
sur notre site (**211 000** vues)

Le Concours photo :

19 associations participantes
dans **13** pays / **2** gagnantes

Le renforcement des compétences :

Genre & DSRR :

1 moodle (bientôt disponible !)

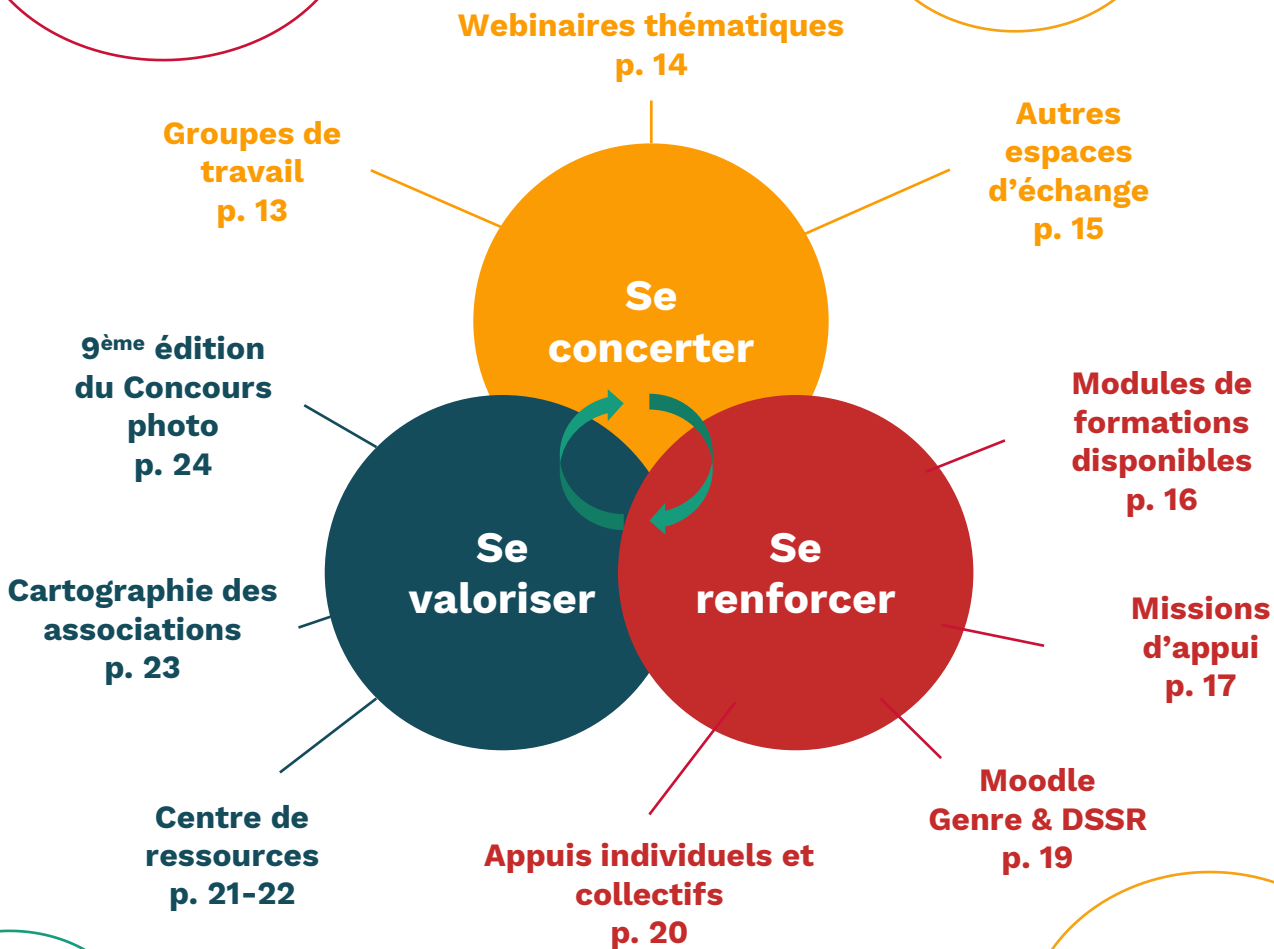
+ 1 mission au Togo
auprès de **3** OSC du Togo
et du Burkina Faso

+ 1 formation sud-sud
sur la transidentité
auprès de **3** associations togolaises

RDR usages de drogues :

1 mission au Burundi auprès
de **2** OSC du Burundi et de RDC

Les focus 2023



Focus : les groupes de travail

Les groupes de travail de la Plateforme ELSA permettent aux associations membres et aux associations partenaires d'**acquérir de nouvelles connaissances sur des thématiques émergentes** et d'**approfondir des enjeux transversaux** faisant déjà l'objet d'une réflexion au long cours.

En 2023, ces groupes ont été essentiels pour la réalisation des activités et pour les échanges et partages d'expériences au cœur du réseau ELSA : cette dynamique collaborative a donné lieu à l'animation de 4 groupes de travail de 4 à 8 personnes. Très actifs grâce à la dématérialisation des échanges, ils ont permis de faciliter les échanges interassociatifs et de renforcer les processus d'accompagnement des équipes

Genre & DSSR

Elaboration d'un moodle sur le Genre et les DSSR destiné aux équipes des associations membres de la Plateforme

Comité de pilotage de l'AMI pour le RC des partenaires

Analyser les besoins des partenaires pour leur proposer un plan d'accompagnement et renforcer leurs capacités

Centre de ressources www.plateforme-elsa.org

Mettre en commun et valoriser les ressources documentaires des associations membres et partenaires

Cartographie des appuis

Actualiser la base de données des appuis et des missions des associations membres réalisés auprès des associations partenaires (5 participant.es/4 réunions)

Focus : les webinaires thématiques

- Un espace d'échange entre associations de lutte contre le VIH/sida et pour les droits et la santé sexuelle et reproductive (DSSR)
- Dédié aux équipes des associations membres et partenaires, ouvert aux autres acteurs francophones

476 inscrit.es, **150** participant.es
10 intervenant.es



Mars 2023

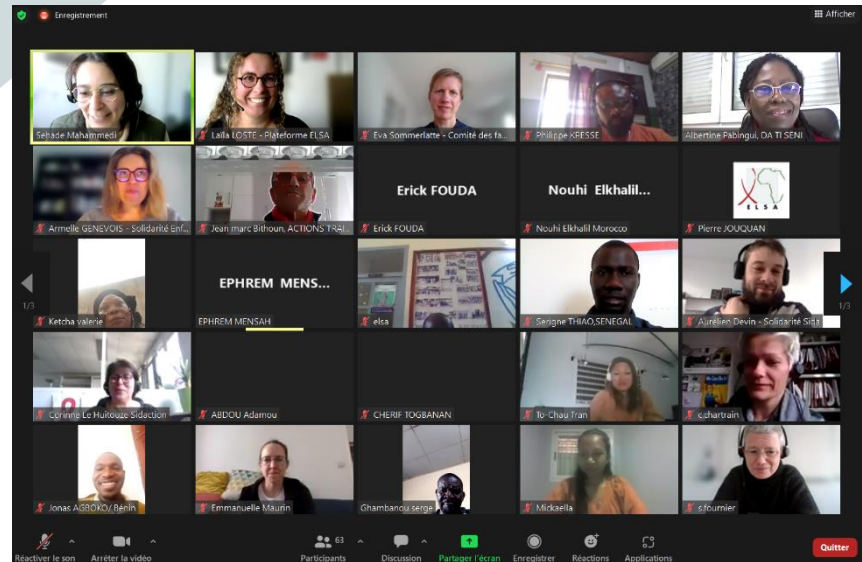
« *Mieux accompagner les personnes vivant avec le VIH* »

- **Universalité des patients, Actions Traitements, Da Ti Seni, Comité des Familles, Sol En Si, Espoir Vie Togo**

Décembre 2023

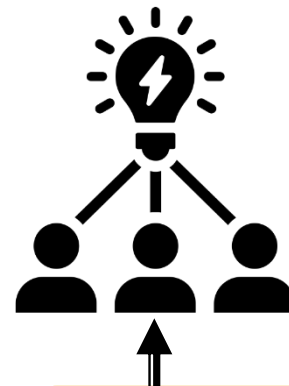
« *Réduction des risques : accompagner les usagers de produits psychoactifs* »

- **IRD – CRCF, ATL MST Sida Tunis, BAPUD**



Focus : les autres espaces d'échange

Les réunions « cadre de concertation », organisées selon l'actualité et les besoins des associations membres et partenaires, permettent de nourrir les réflexions collectives et les actions de chacun.e :



3

réunions des directions générales des 4 associations membres

12

réunions mensuelles du comité exécutif (CE) ont permis de coordonner et suivre les actions du projet CONCERT'ACTION 2

Elles favorisent le dialogue entre associations membres

Diverses réunions avec les partenaires techniques et financiers pour faire le bilan des actions et discuter des perspectives

3

rencontres préparatoires à la participation d'ELSA à la conférence AFRAVIH 2024 à Yaoundé (Cameroun)



La Plateforme ELSA organise aussi la Galett'ELSA et les ELS'Apéro, des temps d'échanges plus informels **pour que les équipes se rencontrent, partagent leurs pratiques professionnelles et créent une dynamique de travail collective et conviviale !**

Focus : les modules de formation disponibles

Le guide d'appui à la structuration associative (6 modules), pour mieux s'organiser au quotidien :

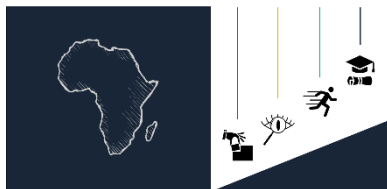


Le dispositif ELS'À la Carte pour apprendre à capitaliser et valoriser son expérience :



ELS'À LA CARTE

4 formules de formation & d'accompagnement à la capitalisation des expériences



Le livret de formation Genre & VIH pour intégrer le Genre dans sa structure et ses interventions :



Focus : le renforcement des compétences (a)

Les 3 étapes-clés du dispositif d'accompagnement des partenaires de la Plateforme ELSA permettent de répondre de manière souple et adaptée aux besoins des partenaires :

1

Appel à Manifestation d'Intérêt pour mieux diagnostiquer les besoins des associations, adapter l'accompagnement, et garantir la transparence de la sélection des demandes

2

Sélection des demandes d'appui en fonction des besoins des associations, des moyens humains et financiers, et des priorités thématiques et méthodologiques d'ELSA. Les partenaires sont associés au comité de sélection

3

Déclenchement de différentes modalités d'appui, personnalisées ou collectives : formation in situ / à distance / e-learning, appui ponctuel, ateliers "pair.es à pair.es", webinaires thématiques, etc.



Focus : le renforcement des compétences (b)

3 exemples de mission réalisés en 2023 auprès des associations partenaires d'ELSA :



Formation sur la Santé sexuelle et reproductive, animée par le Planning Familial (France) auprès de EVT (Togo), du CADI (Togo) et d'ALUBJ (Burkina Faso)



Formation sur la réduction des risques liées aux usages de drogues, animée par l'Alliance Burundaise contre le Sida auprès de SOS Sida (RDC), et formation à la gestion de projet animée par ELSA auprès de BAPUD (Burundi)



Formation sud-sud sur la transidentité animée par l'association UNITY TOGO auprès de 3 associations togolaises (AMC, ACS et AAEC)



Le saviez-vous ?

12 boîtes à outil sont en ligne sur le Centre de ressources :

- Acteur.rice de prévention
- Animer des réunions en ligne
- Equipe administrative et financière
- Equipe de suivi psychologique et social
- Equipe médicale
- Etude d'effets et d'impact
- Formation de formateur.rice à distance
- Genre & VIH
- Gestion des données programmes
- Gestionnaire de pharmacie
- Prison et VIH
- Structuration/Sécurité

Focus : un moodle Genre & DSSR

Ce nouvel outil vise à accompagner l'évolution de la posture des professionnel-le-s associatif.ves, et la prise de conscience de leurs représentations sur les questions liées au Genre et aux DSSR.

Sous la coordination d'ELSA et bientôt en ligne grâce à Solthis, le moodle Genre et DSSR est le fruit d'une collaboration entre les membres de la Plateforme ainsi qu'avec des associations partenaires : Walé (Mali), Alternatives Cameroun et la MEJ (Cameroun), Mieux vivre avec le sida (Niger), SOS Sida (Congo) et le Club des jeunes filles leaders de Guinée.

MOOC
Fondamentaux
Genre et Droits en santé sexuelle et reproductive

Focus : les appuis individuels et collectifs

Toute l'année, à distance et en présentiel, la **Plateforme ELSA offre un « coaching personnalisé » aux équipes des associations membres françaises.**

Cet accompagnement, **complémentaire des formations et sous de multiples formes**, leur permet ensuite de mieux répondre aux besoins de leurs partenaires.



La fourniture de conseils méthodologiques



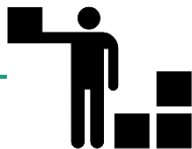
L'identification d'expert.es thématiques



La mise en relation entre associations ou acteur.rices



La facilitation du déplacement des équipes



Le partage d'outils & de ressources sur le VIH et les DSSR



Une analyse conjointe des besoins des associations



Un appui logistique & la recherche de prestataires

Focus : le Centre de ressources francophones (a)

Des ressources conçues par ELSA...



Le centre de ressources en ligne de la Plateforme ELSA regroupe plus de 900 ressources francophones sur la lutte contre le VIH/sida et pour les DSSR en Afrique.

... mais aussi des ressources conçues par des associations partenaires avec l'appui de la Plateforme

Elles sont réparties en 18 thématiques et allient la théorie à la pratique pour appuyer les associations dans leurs activités : prévention, accès aux soins et aux droits, enfance et adolescence, prise en charge psychosociale...



Chaque mois, près de **10 000** visites



Focus : le Centre de ressources francophones (b)

Le groupe de travail « Centre de ressources » se concerta régulièrement pour comprendre ce dont chaque équipe associative a besoin, relayer les ressources produites dans leur réseau, et choisir les meilleures ressources à partager. **Voici quelques-unes des ressources mises en ligne en 2023 :**



« **Savoir c'est pouvoir** » de l'Association **IKAMBERE**, 3 films animés qui racontent des histoires simples et inspirantes pour sensibiliser les femmes sur les droits et la santé sexuelle.



« **Agir pour la santé et les droits sexuels et reproductifs des adolescent.e.s et jeunes en RDC** » de l'ONG **SOS Sida**, un plaidoyer pour la collecte de fonds.



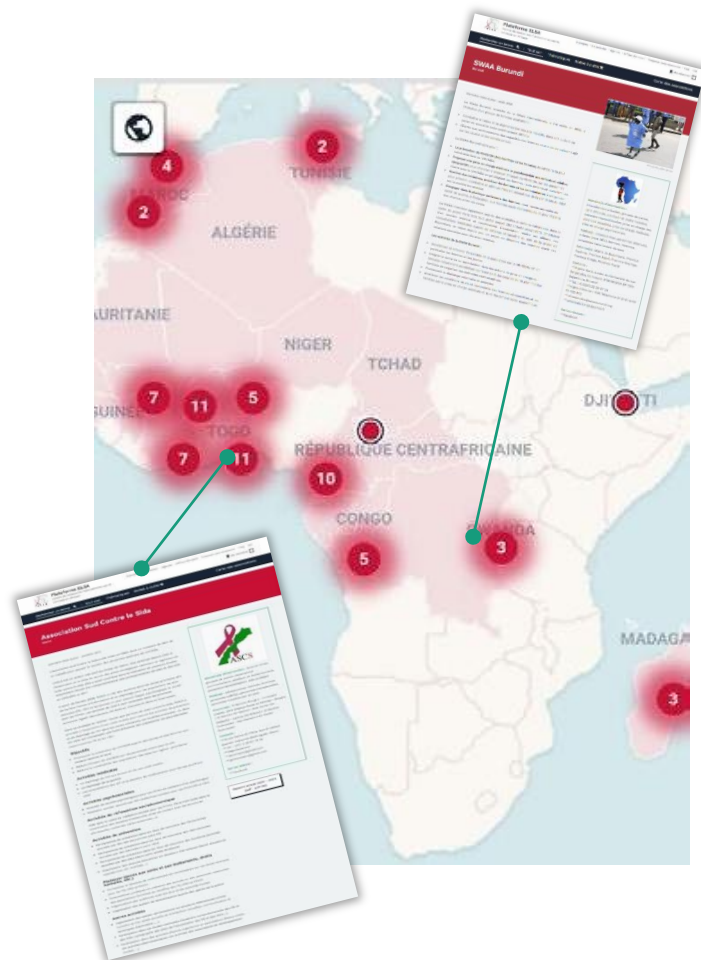
« **Le parcours d'une OSC pour être récipiendaire principal du Fonds Mondial** » de **ARCAD Santé PLUS**, un travail de capitalisation réalisé avec l'appui de L'Initiative pour valoriser l'expérience de l'association malienne.

Focus : la carte dynamique des associations

Depuis 2021, le Centre de ressources propose une cartographie dynamique de ses associations membres et partenaires d'ELSA. Un système de filtres permet de sélectionner les associations partenaires africaines du réseau ELSA selon leur zone d'activité (pays), leurs publics cibles ou leurs domaines d'intervention.

Grâce à cet outil interactif facile d'utilisation, chaque utilisateur.rice peut ainsi découvrir avec aisance les activités de chaque association, consulter sa fiche d'information et y trouver ses contacts pour entrer en relation avec elle.

Chacun.e peut aussi visualiser le nom des associations partenaires africaines soutenues par chacune des associations membres françaises de la Plateforme ELSA, ou encore visualiser les fiches des pays où les associations interviennent.

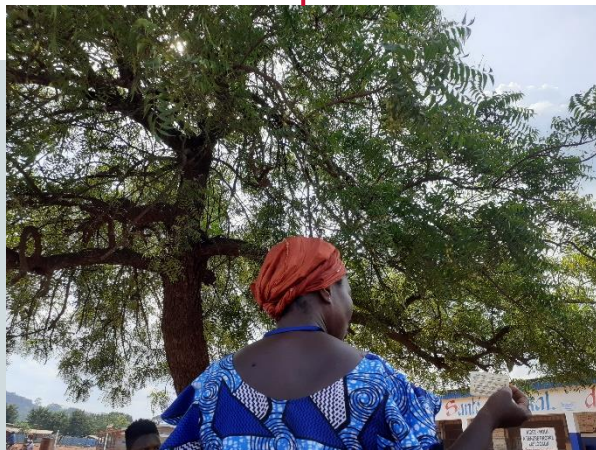


Focus : le Concours Photo

19 associations de
13 pays ont participé



Du 8 mars au 22 avril 2023, ELSA a invité ses associations membres et partenaires à participer son traditionnel concours photo sur le thème « **Ces jeunes filles et ces femmes qui luttent contre le VIH/sida et pour les droits et la santé sexuelle** ». Voici les 2 lauréates de cette 9^{ème} édition, récompensées par l'acquisition d'un Fairphone (un smartphone « éthique, équitable et durable ») :



Prix du Jury : Portrait de Ramsata
© ALUBJ (Burkina Faso) / Anonyme



Prix du Public : Portrait de Précita
© RACINES (Bénin) / ALLOGNON Inès

En coulisses, le comité exécutif

| Une direction stratégique et opérationnelle

La direction stratégique et opérationnelle de la Plateforme ELSA est assurée par un Comité Exécutif (CE). Celui-ci est composé à minima d'une représentante de chacune des associations membres.

Le CE se réunit régulièrement pour piloter les projets de la Plateforme : suivi des activités, indicateurs, chronogramme, budget, ressources humaines, et prise de décisions stratégiques.



Emilie HENRY
Directrice du pôle « Qualité et recherche en santé »

| **Sidaction**



Eléonore STEVENIN -MORGUET
Chargée de programmes internationaux

| **Planning Familial**

Christine MAUGET
Formatrice DSSR



Emmanuelle MAURIN
Responsable des programmes Santé et Solidarité

| **Solidarité Sida**



Mélanie VION
responsable de partenariat avec les organisations de la société civile

| **Solthis**

En coulisses, l'équipe de coordination

| L'animation du collectif et mise en œuvre des actions



Laïla LOSTE
| Coordinatrice



Pierre JOUQUAN
| Chargé de communication



Sehade MAHAMMEDI
| Responsable des programmes de RC



Louise VIRAUT
| Chargée de communication

La coordination du projet, l'animation du collectif et la mise en œuvre des actions sont assurées par une équipe salariée de 3 personnes et le soutien du contrôleur de gestion de Sidaction.

2023 a été une période de réorganisation au sein de l'équipe, Louise VIRAUT ayant pris le relai de Pierre JOUQUAN à la communication en cours d'année.

Les perspectives 2024

En 2024, la Plateforme ELSA continuera à lutter solidairement contre le VIH/sida et pour les droits et la santé sexuelle et reproductive avec :

- 1** **3 webinaires thématiques** avec les équipes des associations membres et partenaires et d'autres acteurs francophones
- 2** **La poursuite de l'appui à la Capitalisation** : 3 missions de RC au Cameroun, au Togo et en Côte d'Ivoire + l'écriture d'un livret du formateur ELS à la Carte + la création d'un motion design sur l'élaboration du moodle Genre & DSSR
- 3** **De nombreux renforcements de capacités** : sur la gestion de projet (Congo & Madagascar) et sur l'empowerment des usagères de drogues (Côte d'Ivoire) + 2 stages pairs-pairs (Guinée & Côte d'Ivoire) + 1 formation sur les VGO (Burkina) + 1 formation sur la transidentité (Cameroun) + 5 ateliers avec le programme Autonomisation de Solidarité Sida + 1 affiche sur les traitements ARV disponibles en Afrique, conçue en collaboration avec Actions Traitements
- 4** **Et la participation d'ELSA à l'AFRAVIH 2024 pour fêter le 20^{ème} anniversaire de la Plateforme et présenter le Livre des 20 ans !**

Une phase de réflexion stratégique

En 2023, à la suite de l'étude d'effets et d'impacts conduite en 2022 et dans un contexte de pandémie réinterrogeant les priorités d'intervention, **ELSA a souhaité faire évoluer sa stratégie ainsi que son organisation pour faire face à ces nouveaux enjeux**. L'objectif était double :

- 1) Définir collectivement une stratégie à moyen et long terme qui prend en compte son histoire ainsi que l'évolution des enjeux de la lutte contre le VIH/sida et les DSSR,
- 2) Et proposer un mode de gouvernance impliquant activement les associations partenaires africaines.

Une démarche participative a donc été lancée à travers des groupes de travail interassociatifs et un cadre de concertation élargie, **animée avec l'appui de Coordination Sud via le Fonds de Renforcement Institutionnel et Organisationnel (FRIO)**.

Si tous les partenaires consultés ont réaffirmé la pertinence des actions développées par ELSA depuis 20 ans, la plus-value de ces actions apparaît aujourd'hui moins évidente face à l'émergence ou la consolidation de nouveaux acteurs et de dispositifs d'appui ou de financement directement accessibles aux associations partenaires de la plateforme en Afrique sub-saharienne.

En tenant compte par ailleurs des questions liées au portage de la Plateforme, et au rôle, possibilité et disponibilité de chacune des associations membres de continuer à s'engager dans le cadre de la Plateforme, **le processus a finalement abouti à la prise de décision par ses membres de l'arrêt de la Plateforme à la fin du projet CONCERT'ACTION 2**.



Clôture des programmes d'ELSA : une page se tourne...

En septembre 2023, après une longue phase de réflexion conduite avec l'appui du FRIO, les associations membres de la Plateforme (Sidaction, le Planning Familial, Solidarité Sida et Solthis), informent les partenaires d'ELSA de leur décision collective de mettre un terme au dispositif de la plateforme ELSA d'ici à la fin du cycle de projet en cours :



Nous sommes fiers d'avoir fait vivre cette plateforme avec vous toutes et tous pendant ces deux dernières décennies. La Plateforme ELSA a contribué à l'amélioration de nos actions respectives, nous nous sommes saisis de nombreux sujets innovants et avons offert un incroyable espace d'échanges, physique ou virtuel, aux associations francophones de lutte contre le sida, en France et en Afrique. Cela a pu se faire également grâce au soutien continu de nos bailleurs, tels que l'AFD, la Mairie de Paris ou la Fondation de France.

Une page se tourne mais l'expérience acquise par chacun d'entre nous dans ce collectif a contribué à ce que nous sommes collectivement aujourd'hui et elle continuera d'alimenter, quelle qu'en soit la forme, nos combats dans la lutte contre le sida, pour un accès amélioré aux services de santé et pour la défense des droits humains.

Les associations membres du CE



... mais les membres d'ELSA reprennent le flambeau !

Peut-être avec le cœur serré, peut-être résignés ou encore confiants dans ce partenariat qui souhaite se réinventer, vous avez toutes et tous accueillis ce message à votre manière, mais avec une fierté non dissimulée de ce que ces 20 ans d'action ont été.

L'optimiste, la ténacité et la résilience de la communauté militante permet aujourd'hui de regarder devant et de poursuivre la lutte contre le VIH/sida. La clôture des programmes de la Plateforme ne signifie pas la fin des combats qu'elle a porté pendant 20 ans, et 2024 sera une année de transfert de ses compétences et de ses actions :



Le Centre de ressources francophones, outil indispensable et innovant continuera d'alimenter vos réflexions et vos actions grâce à Sidaction !

Le moodle « Genre et DSSR » sera hébergé par Solthis et permettra de poursuivre nos efforts vers moins d'inégalité de genre et plus d'inclusion !

Et la porte des webinaires thématiques sera toujours ouverte aux contributions des un.es et des autres grâce à l'engagement des équipes du Planning Familial et de Solidarité Sida !



Plateforme ELSA s/c SIDACTION
228 rue du Faubourg Saint-Martin
75010 Paris - France
+331 53 26 49 67

plateforme-elsa.org



Fondation
de
France

MAIRIE DE PARIS



Créée en 2002, la **Plateforme ELSA (Ensemble luttons contre le sida en Afrique)**, est un réseau associatif de lutte contre le VIH/sida et pour les droits et la santé sexuelle et reproductive (DSSR) en Afrique francophone.

Aujourd'hui, la **Plateforme ELSA est au carrefour de 4 associations françaises** (les « membres » : Sidaction, Solthis, Le Planning Familial et Solidarite Sida) **et d'un réseau plus large composé des associations d'Afrique francophone** (les « partenaires ») avec qui les membres travaillent. L'objectif est double : servir d'espace de concertation et mieux coordonner les soutiens aux associations partenaires africaines.

La Plateforme ELSA permet à ce réseau de disposer :

- D'un Centre de ressources en ligne, accessible à tou.tes,
- De formations, appuis et missions personnalisés,
- D'un espace d'échange, de coordination et de mutualisation avec et auprès des acteur.ices associatifs du réseau.

Depuis bientôt 20 ans, les principes généraux d'intervention de la Plateforme ELSA demeurent : **co-construction des savoirs, la production collective d'outils pratiques, capitalisation et la diffusion des « bonnes pratiques » et autonomisation des partenaires via le renforcement de compétences.**

Rédaction : S. MAHAMMEDI, L. VIRAUT, V. BASTIEN
Relecture : E. MAURIN, E. HENRY, E. STEVENIN-MORGUET, C. MAUGET, M. VION
Conception et réalisation graphique : V. BASTIEN
Publication : Plateforme ELSA, février 2024