

ETUDE D'EFFETS ET D'IMPACT (EEI)

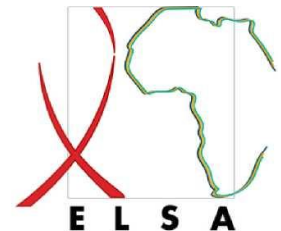
PLATEFORME ELSA : 20 ANS D'APPUI AU CHANGEMENT AVEC ET AUPRES D'ASSOCIATIONS DE LUTTE CONTRE LE VIH/SIDA ET DE LUTTE POUR LES DROITS EN SANTE SEXUELLE ET REPRODUCTIVE

Webinaire de clôture

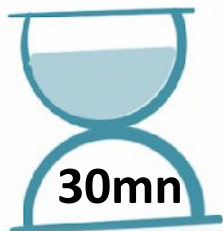
12 mai 2022



Evaluer • Echanger • Eclairer



Présentation des résultats de l'EEI



La Plateforme ELSA: 20 ans d'action...

LOGIQUE D'INTERVENTION COHERENTE AU FIL DU TEMPS...

... des principes directeurs pertinents

... des approches innovantes

... des thématiques phares

GENRE

STRUCTURATION
ASSOCIATIVE

EVALUATION DE LA
QUALITE

Avec des points de vigilance



Principes directeurs pertinents

Approches	Constats	
Concertation	Pertinent dans le contexte, évolution positive sur la communication et le degré d'implication des associations partenaires. Logique de consensus et de co-construction dès le départ	Fait face à un manque de disponibilité, manque de communication directe, et pourrait interroger les approches et l'organisation plus que les thématiques
Accompagnement et renforcement de capacités	Thématiques spécifiques En cascade – logique au regard des ressources et orientations, ainsi que des stratégies et modalités de financement des bailleurs	Mille feuille, mix de transfert de compétences et renforcement de capacités sans véritable stratégie. Attention à la cascade



Approches innovantes

Approches	Constats	
Gouvernance	Equitable, transparent « Démocratisation en cours »	Soulager les goulots d'étranglement
Valorisation de l'expertise communautaire	Diffusion des expertises, réunions thématiques de concertation, coopération sur des sujets d'actualité	Visibilité des associations variable. Disponibilités parfois limitées Méthodologie à renforcer Ateliers/Stages pair-es à pair-es en suspens
Approche thématique	Niches thématiques « Tête chercheuse » Valeur ajoutée de la Plateforme ELSA	Processus capitalisation & diffusion à clarifier Certaines thématiques à dynamiser



Thématiques phares

**STRUCTURATION
ASSOCIATIVE**

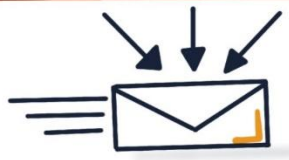
GENRE



**EVALUATION DE
LA QUALITE**

CAPITALISATION

PLATEFORME ELSA : EVOLUTION DES TENDANCES ET PRIORITÉS



PARTENARIATS

MESSAGES COMMUNS

MISE EN RÉSEAU

S'UNIR POUR SOUTENIR

SAVOIRS
 EXPERTISE
ENSEMBLE
 MUTUALISATION-MISE EN COMMUN

LOGISTIQUE
 REFLEXIONS

MISE À DISPOSITION
OUTILS

DEVELOPPEMENT
 EXPERIENCES



ASSOCIATIONS PARTENAIRES EN AFRIQUE

RENFORCEMENT DES CAPACITÉS

GENRE

THEMATIQUES

VISIBILITÉ
 ECHANGE DE PRATIQUES-CAPITALISATION

OPTIMISATION
RÉSEAU

CONCERTATION-COORDINATION
 CENTRE DE RESSOURCES

ASSOCIATIONS MEMBRES EN FRANCE

STRUCTURATION ASSOCIATIVE

EVALUATION DE LA QUALITÉ

THEMATIQUES

COMMUNAUTÉ
 ECHANGE DE PRATIQUES-CAPITALISATION

OPTIMISATION
RÉSEAU

CONCERTATION-COORDINATION
 CENTRE DE RESSOURCES



ASSOCIATIONS MEMBRES EN FRANCE

STRUCTURATION ASSOCIATIVE

EVALUATION DE LA QUALITÉ

THEMATIQUES

PARTAGE
CADRE
 VALORISATION COMMUNAUTAIRE
 STRUCTURATION

COACHING
CARREFOUR

FACILITATION-AMPLIFICATION
 GARANTIES

COACHING
CARREFOUR

FACILITATION-AMPLIFICATION
 GARANTIES



ASSOCIATIONS MEMBRES EN FRANCE

STRUCTURATION ASSOCIATIVE

EVALUATION DE LA QUALITÉ





La Plateforme ELSA: 20 ans d'action...

... des effets et des impacts !



Sur le partage d'expérience, mutualisation et complémentarités d'action

Actions	Intensité des effets
Partage d'information & échange d'expériences	MARQUEE
 Formation & transfert de compétences	MOYENNE
Capitalisation	EFFORTS INEGAUX
Mise en réseau	A CONSOLIDER
 Mutualisation et complémentarités d'action	ETABLIS
Accompagnement individuel – action directe de soutien	INSUFFISANTE

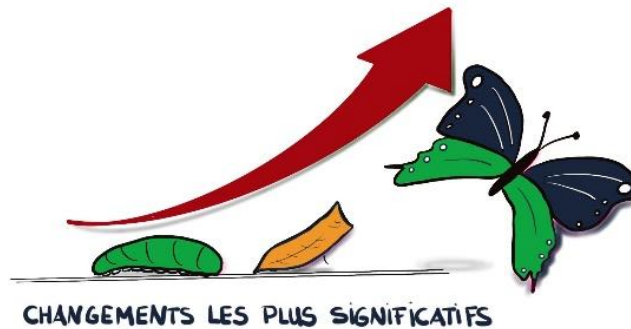
Sur les différents domaines & problématiques de la lutte contre le VIH/sida



Domaines – Problématiques	Impacts
Réponse globale dans la lutte contre le VIH/sida	FORTS
Prise en charge des PVVIH et populations clés	FORTS
Structuration associative	SOLIDES
Visibilité & Valorisation de l'expertise communautaire	INEGAUX
Passage à l'échelle	PLUS LIMITES

La Plateforme ELSA: 20 ans d'action...

... trois changements les plus significatifs !



PLATEFORME ELSA : CHANGEMENTS LES PLUS SIGNIFICATIFS

OSC



RENFORCEMENT DE LA
RÉPONSE
COMMUNAUTAIRE EN
AFRIQUE

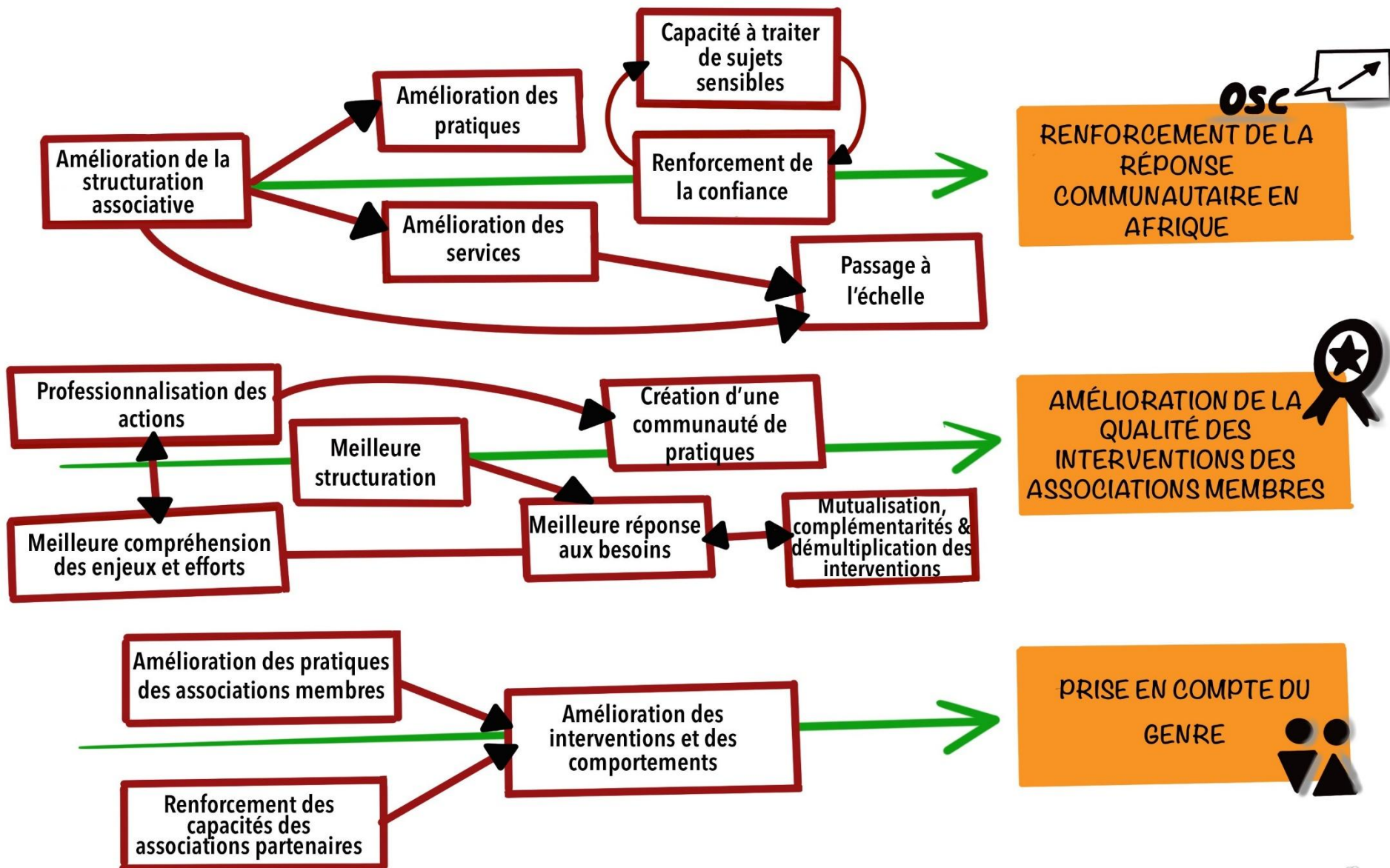
AMÉLIORATION DE LA
QUALITÉ DES
INTERVENTIONS DES
ASSOCIATIONS MEMBRES



PRISE EN COMPTE DU
GENRE



PLATEFORME ELSA : CHANGEMENTS LES PLUS SIGNIFICATIFS



PLATEFORME ELSA : CHANGEMENTS LES PLUS SIGNIFICATIFS



La Plateforme ELSA : 20 ans d'action pour des changements importants !



La Plateforme ELSA: 20 ans d'action...

... et après ?



Analyse prospective



Perspectives et orientations possibles :

- Elargir le champ géographique ?
- Clarifier la vision, les missions, rôles et responsabilités
- Améliorer la visibilité de la Plateforme ELSA
- Réfléchir à des interactions avec d'autres groupements
- Rester une boussole, garante d'une éthique professionnelle
- Ouvrir des chantiers thématiques & méthodologiques?
- Gagner en efficience & en lisibilité?

Discussion - Questions



Merci à la **Plateforme ELSA** et au **F3E** pour leur confiance et le suivi de l'étude



**Laïla
Loste**



**Mélanie
Vion**



**Othmane
Chaouki**

...et merci à l'équipe **ARTEMIS** !



**Virginie
Kremer**



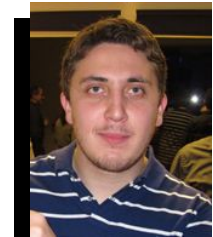
**Dieneba
Ouedraogo**



**Sandrine
Beaujean**



**Mario
Colantonio**



**Damien
Collet**

Merci de votre attention...