

E

L

S

A

Se concerter et agir pour la lutte contre le VIH/sida et la santé sexuelle en Afrique francophone

Plateforme ELSA
Rapport d'activité 2020



Sommaire

Édito : de 2020 à 2021	p.3
La Plateforme ELSA : associations membres	p.4
La Plateforme ELSA : associations partenaires	p.6
La Plateforme ELSA : un peu d'histoire	p.8
Le projet CONCERT'ACTION : financements et budget	p.10
Le projet CONCERT'ACTION : chiffres clés 2020	p.12
Le projet CONCERT'ACTION en 2020	p.14
Focus : groupes de travail	p.16
Focus : réunions THÉMATIQUES et PAYS	p.18
Focus : autres espaces de concertation	p.20
Focus : CARTOGRAPHIE	p.21
Focus : modules de formation	p.22
Focus : accompagnements individuels et collectifs	p.24
Focus : Centre de ressources	p.26
Focus : nouveautés numériques	p.28
Focus : conférences internationales	p.30
Focus : concours photo	p.32
Focus : réponse à la crise sanitaire	p.34
En coulisses : le Comité exécutif (CE)	p.36
En coulisses : l'équipe salariée	p.37
Perspectives 2021 - 2022	p.38

Édito de 2020 à 2021

2020 a été une année spéciale pour la Plateforme ELSA, et pas seulement du fait de la crise sanitaire !

Elle a d'abord été marquée par une évolution de la gouvernance et du pilotage, avec d'une part le renouvellement partiel et progressif du Comité exécutif (CE) et d'autre part l'arrivée d'une équipe renouvelée de 3 salariées (voir p. 36-37). Elle a ensuite évidemment été influencée par les mesures prises pour faire face à l'épidémie de la covid-19, en France et en Afrique francophone.

Cependant, cet impact est moins négatif que ce qu'on aurait pu craindre, au contraire : l'espace de concertation offert par la Plateforme ELSA a permis une coordination dynamique entre les équipes des 4 associations membres françaises et des 69 associations partenaires africaines francophones pour mieux riposter ensemble à la crise et à ses conséquences quotidiennes (voir p.34-35).

Au-delà de cette réponse, les actions du projet CONCERT'ACTION (2019-2022) de la Plateforme ELSA ont rapidement été adaptées à cette situation inédite, comme vous pourrez le lire au fil de ce rapport.

Dans cette perspective, la Plateforme ELSA apparaît comme un lieu d'échange unique et original pour **se concerter, se renforcer et se valoriser** – nos 3 axes stratégiques.

La Plateforme ELSA : associations membres

La Plateforme ELSA est portée par 4 associations membres françaises qui mutualisent leurs compétences pour mieux soutenir et accompagner leurs associations partenaires en Afrique francophone : le PLANNING FAMILIAL, SIDACTION, SOLIDARITÉ SIDA, SOLTHIS.



Le saviez-vous ?

Pour chaque période, une des 4 associations membres est cheffe de file du projet, ce qui veut dire qu'elle porte la responsabilité de la gestion des fonds destinés aux actions et des ressources humaines de la Plateforme ELSA.



La Plateforme ELSA : associations partenaires

Les associations partenaires de la Plateforme ELSA sont les associations situées en Afrique francophone qui bénéficient d'appuis, de missions d'accompagnement et/ou d'un financement d'une association membre française.

1 | Bénin

AFAS Horizon
CeRADIS
Racines

2 | Burkina Faso

ABS
ALUBJ
ADT
ADS
AED
MAÏA
RENASAGE
REVS+

3 | Burundi

ANSS
SWAA Burundi

4 | Cameroun

ACM
AFASO
Colibri
Horizons Femmes
MEJ de Bafou
SWAA Littoral

5 | Côte d'Ivoire

ACI
Centre SAS
COVIE
Espace Confiance
RSB
USV

6 | Djibouti

Solidarité Féminine

7 | Egypte

Al-Shebab

8 | Guinée

ASFEGMASSI
FEG
FMG

9 | Ile Maurice

PILS

10 | Madagascar

AINGA/AIDES
MMPF

11 | Mali

ARCAD santé PLUS
AKS
AMPHRODE Sahel
ASDAP
DAYANA SO
Walé
SOUTOURA

12 | Maroc

100% Mamans
ALCS
AHSUD
RdR Maroc
ASCs
ITPC MENA

13 | Mauritanie

AGD

14 | Niger

ANLCDI
Lafia Matassa
MVS

15 | Nigéria

CRH

16 | République dém. du Congo

Afia Santé
SOS Sida

17 | République du Congo

ASU
Avenir Positif
AZUR Développement

18 | Sénégal

AJD PASTEEF
BOKK YAKAAR
ENDA santé

19 | Tchad

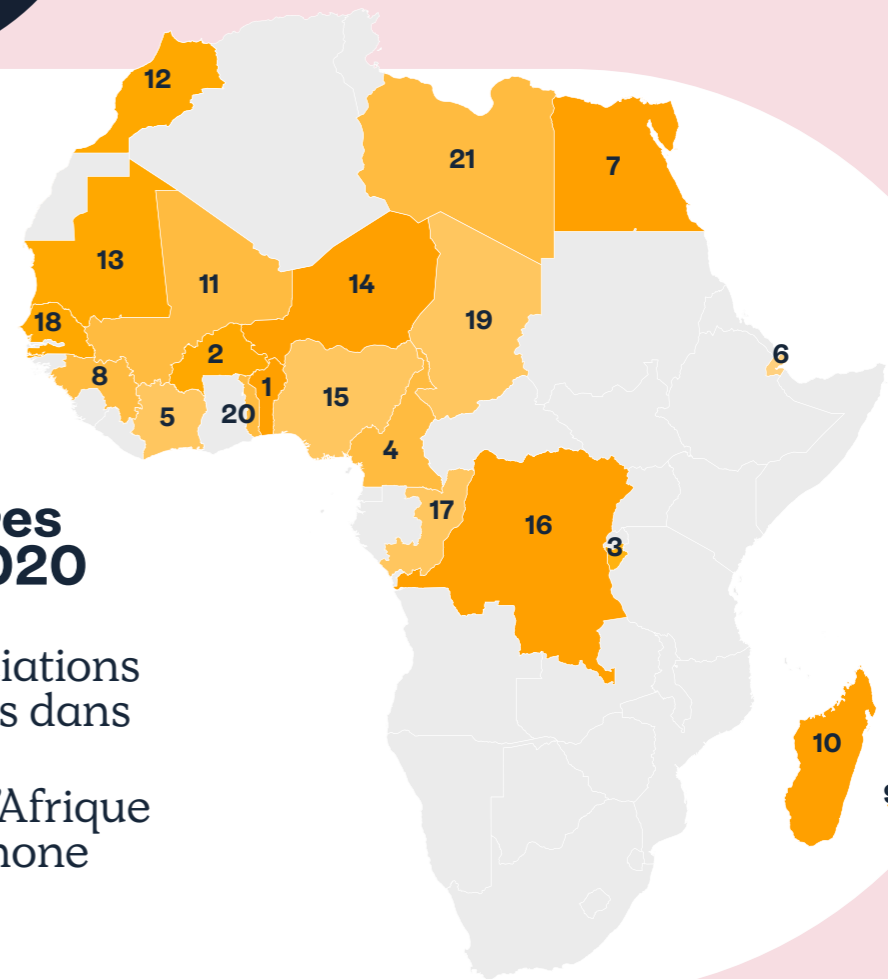
ADN

20 | Togo

ACS
AST
AAEC
AMC
CRIPS Togo
EVT
Le JADE – Pour la Vie !

21 | Tunisie

ATL
ATP+



Chiffres clés 2020

69 associations partenaires dans
21 pays d'Afrique francophone

La Plateforme ELSA : un peu d'histoire

La Plateforme ELSA fonctionne sur la base de projets triennaux qui évoluent selon les besoins et attentes des associations membres françaises et associations partenaires africaines. Voici une chronologie des projets et des membres qui ont fait l'histoire de la Plateforme ELSA :

**2002
2005**

ELSA 1

avec AIDES, COMMENT DIRE INNOVATIONS SOCIALES, le CRIPS, SIDACTION et SOLIDARITÉ SIDA

**2005
2008**

ELSA 2

avec AIDES, le CRIPS, SIDACTION, SIDA INFO SERVICE et SOLIDARITÉ SIDA

**2009
2012**

ELSA 3

AIDES, le PLANNING FAMILIAL, SIDACTION, SIDA INFO SERVICE et SOLIDARITÉ SIDA

**2012
2016**

ELSA 4

avec AIDES, le PLANNING FAMILIAL, SIDACTION, SIDA INFO SERVICE et SOLIDARITÉ SIDA

**2016
2018**

ELSA 5

avec le PLANNING FAMILIAL, SIDACTION, SIS RÉSEAU, SOLIDARITÉ SIDA et SOLTHIS

**2019
2022**

Concert' action

avec le PLANNING FAMILIAL, SIDACTION, SOLIDARITÉ SIDA et SOLTHIS

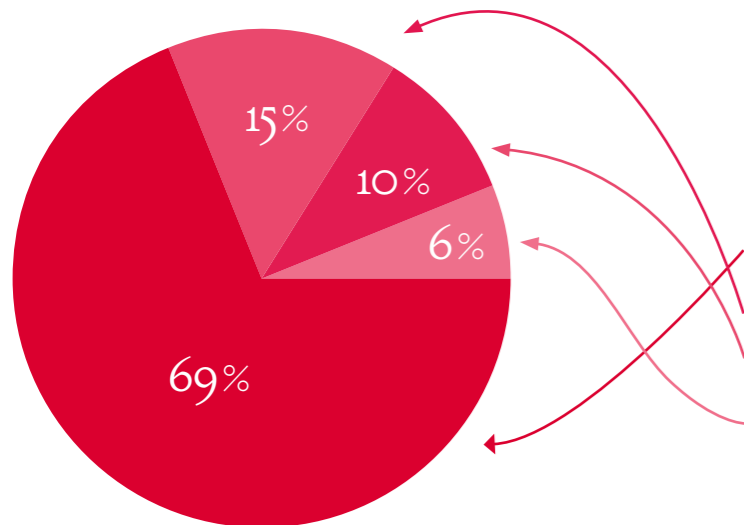


Le saviez-vous ?

La Plateforme ELSA a été créée en 2002 sur l'impulsion du Ministère de l'Europe et des Affaires étrangères français (MEAE). L'objectif : mettre en place un réseau associatif de lutte contre le VIH/sida en Afrique francophone, coordonner les actions de soutien des associations membres françaises et renforcer les liens d'échanges avec et entre associations partenaires africaines.

Le projet CONCERT'ACTION : financements et budget

Le projet CONCERT'ACTION est financé sur 3 ans (de juin 2019 à février 2022) par des partenaires institutionnels publics – l'Agence française de développement (AFD) et la Mairie de Paris – et privés – la Fondation de France.

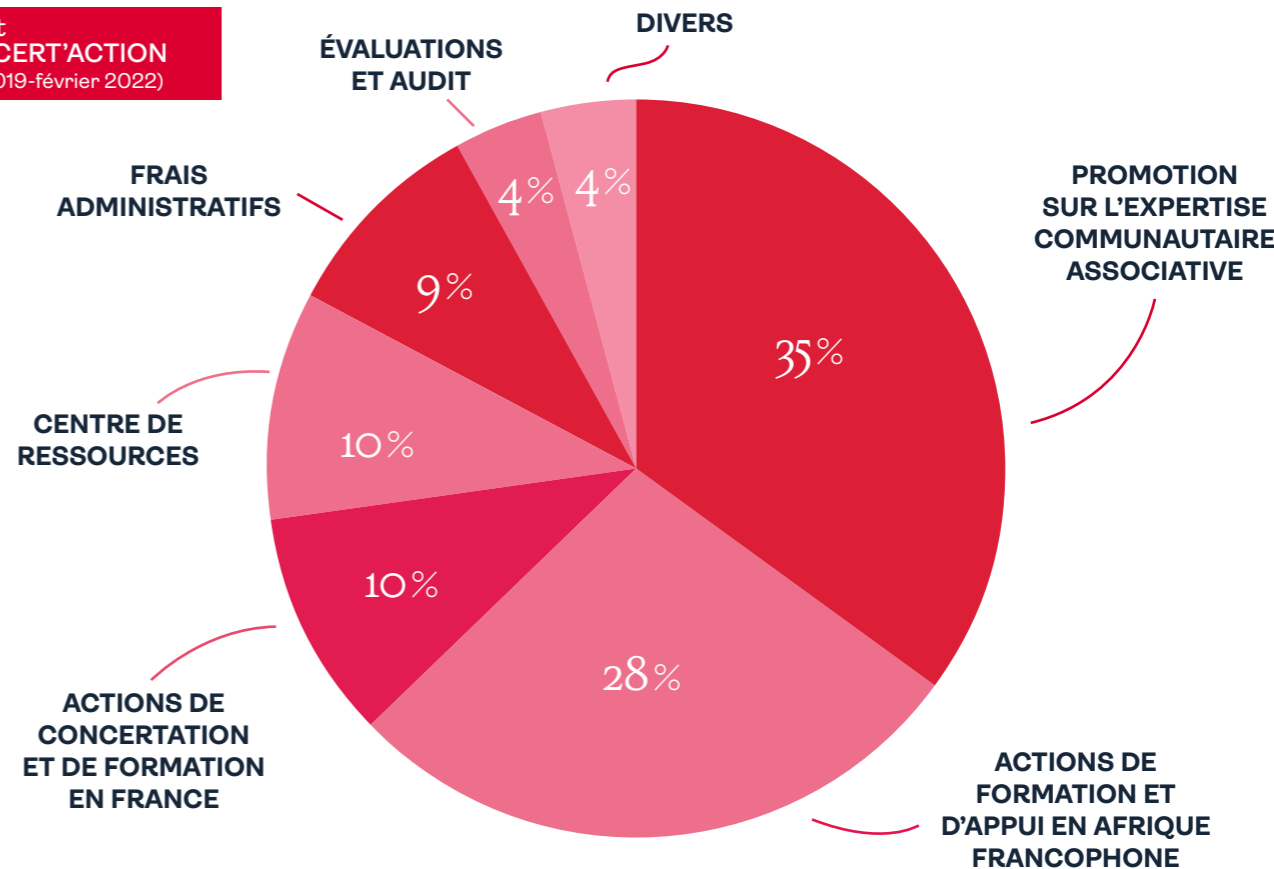


Origine des ressources	
AGENCE FRANÇAISE DE DÉVELOPPEMENT	529 000 €
MAIRIE DE PARIS	120 000 €
FONDATION DE FRANCE	75 000 €
COTISATIONS DES ASSOCIATIONS MEMBRES	46 000 €
TOTAL	770 000 €

Projet
CONCERT'ACTION
(juin 2019-février 2022)

Emploi des ressources

Projet
CONCERT'ACTION
(juin 2019-février 2022)



Le projet CONCERT'ACTION : chiffres-clés

4
associations
membres en France

69
associations partenaires
dans **21 pays**
d'Afrique francophone

47
réunions de travail
entre associations

5
réunions
THÉMATIQUES et PAYS
(conférences en ligne)

5
modules
de formation

29
accompagnements
individuels et collectifs

4 000
visites mensuelles
en moyenne sur notre site

120 ressources mises en
ligne (pour un total de **855**)

390
brochures diffusées

19 newsletters suivies
activement par **230** personnes

1 concours photo avec
27 associations participantes
de **17** pays

Le projet « CONCERT'ACTION » est **co-construit par les associations membres et partenaires**. Il s'appuie aussi sur les recommandations issues des évaluations régulières des activités de la Plateforme ELSA.

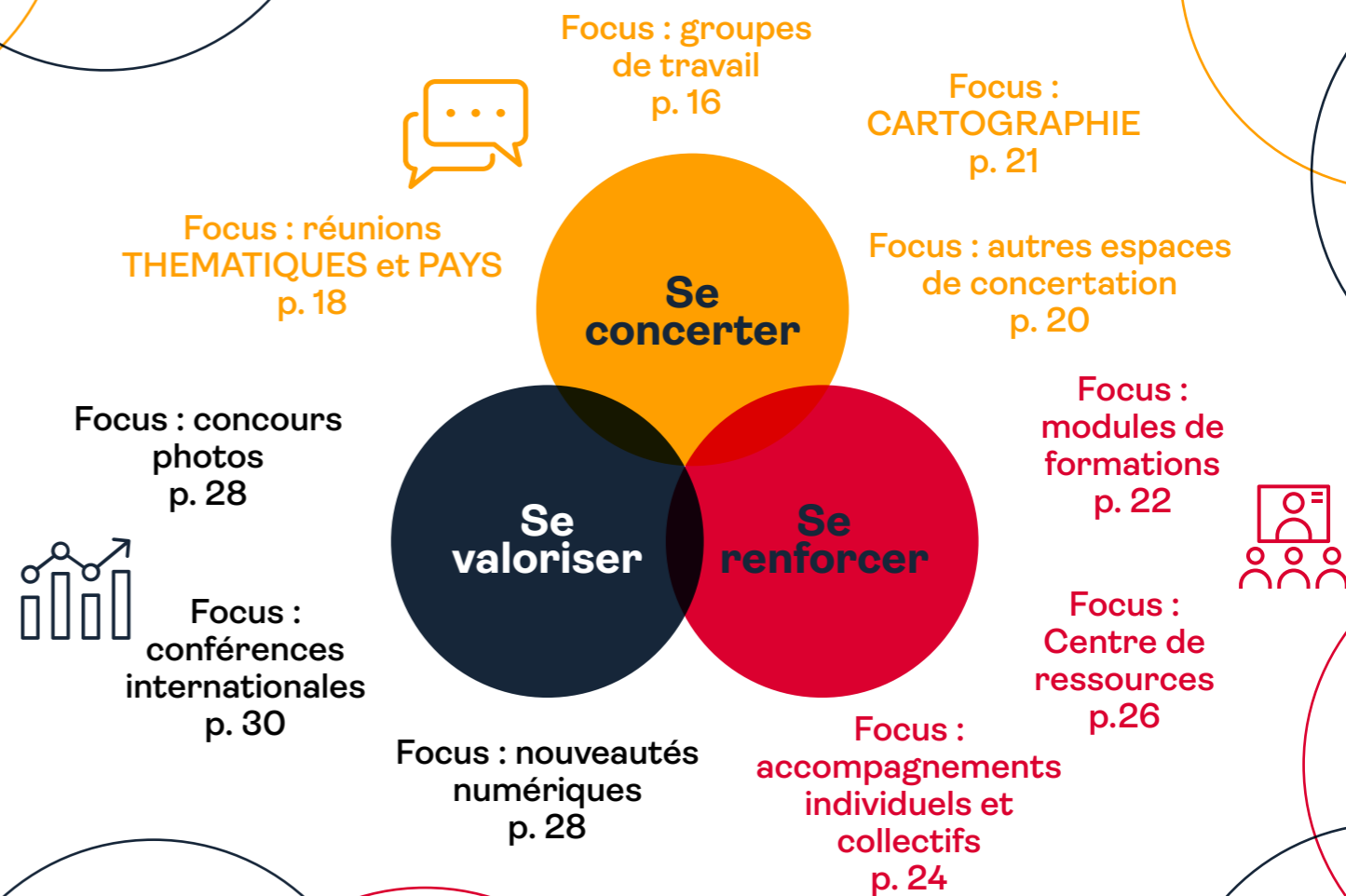
Certains axes constituent le socle de la Plateforme ELSA depuis sa création (concertation et échanges, animation du Centre de ressources francophone en ligne) et prolongent le développement d'activités initiées dans ELSA 5 (renforcement de capacités et coaching des membres, pôle de formateur.ices sur le genre).

D'autres axes développent de **nouvelles pistes d'action** : échanges de compétences entre membres, concertation au niveau français sur la promotion de l'expertise communautaire, formations à distance mobilisant des outils numériques interactifs multi-supports.

Les « focus 2020 » mettent en perspective les actions menées en 2020 dans le cadre du projet CONCERT'ACTION, et montrent la complémentarité de ses axes stratégiques : **se concerter, se renforcer, se valoriser**.

Le projet CONCERT' ACTION en 2020

p. 14



p. 15

Focus : groupes de travail

Les groupes de travail de la Plateforme ELSA permettent aux associations membres et partenaires d'acquérir de nouvelles connaissances concernant des **thématiques émergentes** et d'approfondir des **thématiques transversales** faisant déjà l'objet d'une réflexion au long cours.

En 2020, ces groupes ont été essentiels pour faire face à la crise sanitaire : une dynamique inédite a donné lieu à la création de **6 groupes de travail** de 4 à 10 personnes. Très actifs, ils ont permis de s'adapter rapidement à la dématérialisation des échanges et de renforcer les processus d'accompagnement à distance des équipes associatives.



Cartographie

Favoriser la circulation des informations entre les membres sur les projets en cours, et la mutualisation des expériences d'appui aux partenaires



Outils numériques

Adapter les pratiques des associations membres aux enjeux d'échanges et d'actions à distance



Covid-19 : coordination des appuis et des missions

Se coordonner face à la crise sanitaire entre associations membres pour améliorer l'accompagnement des associations partenaires



Capitalisation COVID-VIH

Capitaliser sur les pratiques associatives du réseau de la Plateforme ELSA qui ont permis de dépasser la crise sanitaire



Centre de ressources

Mettre en commun et valoriser les ressources et outils des associations membres et associations partenaires sur www.plateforme-elsa.org



Plan de communication

Mettre en œuvre les objectifs de communication de la Plateforme ELSA et valoriser l'expertise associative et communautaire

Focus : réunions THEMATIQUES et PAYS

Les réunions THÉMATIQUES et PAYS offrent un **espace d'échange** aux associations du réseau de la Plateforme ELSA : le PLANNING FAMILIAL, SIDACTION, SOLIDARITE SIDA, SOLTHIS et leurs associations partenaires en Afrique francophone. Elles sont aussi ouvertes aux autres acteur.ices francophones concerné.es et intéressé.es par les sujets choisis.

En 2020, le format des réunions et des échanges liés au cadre de concertation que propose la Plateforme ELSA a évolué et s'est adapté en un temps record aux contraintes de la crise sanitaire : les réunions THÉMATIQUES et PAYS d'habitude organisées en présentiel ont été **transposées en ligne** et sont ainsi devenues accessibles aux équipes des associations partenaires africaines.

Intervention d'expert.es, témoignages associatifs et partage de bonnes pratiques : la Plateforme ELSA poursuit son objectif de **valorisation de l'expérience des associations francophones**. D'autant plus que les échanges ainsi initiés par la Plateforme ELSA perdurent souvent au-delà des évènements !

Chiffres clés 2020

72 inscriptions
par réunion

40 participant.es
en moyenne

60% de femmes
intervenantes

Mai
2020

« Covid-19 et
VIH/sida »

Sept.
2020

« Impact
covid-19 sur
les soins VIH :
faisons le point
ensemble »

Oct.
2020

« Sahel :
géopolitique,
sécurité et
adaptation des
associations de
lutte contre le
VIH/sida »

Nov.
2020

« Comment
continuer nos
missions à
distance ? »

Déc.
2020

« Comment
développer
une approche
globale de la
santé sexuelle
et reproductive
dans nos
actions ? »



Le saviez-vous ?

Vous pouvez retrouver toutes nos réunions THÉMATIQUES et PAYS 2020 en vidéo sur notre chaîne Youtube : www.bit.ly/YoutubeELSA et sur notre site internet www.plateforme-elsa.org

Les réunions THÉMATIQUES et PAYS ont aussi accueilli de nombreux acteur.ices de santé publique externes au réseau ELSA : Coordination SUD, l'Initiative (Expertise France), Médecins du Monde, etc.

Focus : autres espaces de concertation

Au-delà des groupes de travail et des réunions THÉMATIQUES et PAYS, d'autres espaces d'échange favorisent la concertation au sein du réseau ELSA. Les **réunions « CADRE DE CONCERTATION »** par exemple, ont pour objectif de faciliter la coopération et la coordination entre associations membres françaises sur des sujets d'actualité (comme la crise sanitaire, mais aussi les financements des projets ou la participation collective à des conférences internationales).

La Plateforme ELSA organise aussi régulièrement des temps d'échanges plus informels entre associations membres françaises (comme les GALETT'ELSA et les APERO'ELSA). L'objectif : que les équipes se rencontrent, partagent leurs pratiques professionnelles et créent une dynamique de travail collective.

Chiffres clés 2020

Le cadre de concertation global de la Plateforme ELSA a réuni plus de **120** participant.es

Focus : CARTOGRAPHIE

Chiffres clés 2020

218

missions et appuis enregistrés en 2020, soit 80 % des missions et appuis réalisés entre 2018 et 2020 par les **4** associations membres françaises en Afrique francophone

75

rapports et autres documents sur ces missions/appuis mis en ligne et accessibles aux équipes des **4** associations membres françaises



Depuis 2019, la Plateforme ELSA met à disposition des équipes internationales de ses associations membres françaises un outil original : la **CARTOGRAPHIE**. Cette base de données en ligne répertorie les appuis et missions des associations membres françaises en Afrique francophone, avec pour objectif de renforcer la synergie et l'efficacité des programmes des associations membres.

En 2020, la **CARTOGRAPHIE** a été particulièrement enrichie grâce à un groupe de travail dédié, où les **4** associations membres françaises étaient représentées. C'est aujourd'hui un outil de capitalisation particulièrement pertinent dans le cadre de la coordination et la mutualisation des expériences entre les **4** associations membres françaises.

Focus : modules de formations

La Plateforme ELSA propose **un dispositif de formation aux associations membres** pour renforcer les connaissances et compétences des équipes internationales sur des thématiques transversales, ce qui contribue à améliorer leurs réponses aux besoins des associations partenaires africaines.

En 2020, la crise sanitaire a rendu impossible la réalisation des formations telles que prévues initialement. Néanmoins elle a servi d'accélérateur à la construction de **nouveaux modules de formation à distance** (en e-learning).



Évaluation de la qualité
des soins et services offerts aux usager.es des centres de santé
Combiner les approches pour mieux évaluer l'action associative

Vérifier l'information
Module conçu sur mesure avec SIDACTION, dans le cadre d'un programme de formation à distance de pairs éducateur.ices. Plus de 30 jeunes de 16 associations partenaires africaines ont pu en bénéficier

Genre & droits et santé sexuelle et reproductive
En e-learning et de manière transversale dans chaque module de formation

Formation de formateur.ices
En e-learning

Capitalisation
des projets, des pratiques et des expertises des associations membres et des associations partenaires
Mettre en place une démarche de capitalisation aboutissant à la production d'un support



Le saviez-vous ?
La Boîte à outil « Genre & VIH/sida » (2016), le document de capitalisation 10 ans d'accompagnement « Genre & VIH/sida » (2019), et le support de la formation « Vérifier l'information » sont disponibles sur le Centre de ressources www.plateforme-elsa.org

Focus : accompagnements individuels et collectifs

Toute l'année, à distance et en présentiel, la Plateforme ELSA offre un « **coaching personnalisé** » aux équipes des associations membres françaises. Cet accompagnement, complémentaire des formations, leur permet ensuite de mieux répondre aux besoins de leurs associations partenaires.

Pour l'essentiel, cet accompagnement se concentre sur les méthodologies d'**évaluation de la qualité des services** et de **capitalisation**. En 2020, la Plateforme ELSA a aussi répondu à des demandes ponctuelles d'organisations externes (ONG, universités, etc.), participant ainsi à la **synergie globale** du réseau associatif dans lequel elle s'inscrit.



Chiffres clés 2020

29

accompagnements réalisés en 2020

Exemples d'accompagnements réalisés en 2020 :

- 1 Aide à la réalisation d'un guide sur les Violences**
basées sur le genre (VBG), capitalisant sur 3 formations réalisées dans des associations partenaires africaines (ALCS, SWAA LITTORAL, ACI)
- SIDACTION
- 2 Soutien à la recherche**
de financements pour une e-conférence internationale sur la santé sexuelle des jeunes
- PLANNING FAMILIAL
- 3 Organisation d'un échange avec le F3E pour la mise en place d'une plateforme de formations en e-learning**
- SOLTHIS
- 4 Mise en relation et partage de ressources pour la construction d'un projet « genre »** - Agir ensemble pour les droits humains (AEDH)
- 5 Partage d'expérience** sur le Centre de ressources et les conférences en ligne de la Plateforme ELSA
- EXPERTISE FRANCE
- 6 Mise en relation pour des entretiens, notamment avec AFRIQUE ARC-EN-CIEL, dans le cadre d'un mémoire d'une étudiante sur le numérique et la solidarité internationale**
- SCIENCES PO
- 7 Conseils sur l'utilisation d'outils** d'emailing et d'inscriptions en ligne pour améliorer l'organisation d'évènements à distance
- SOLIDARITE SIDA

Focus : Centre de ressources

Le Centre de ressources en ligne de la Plateforme ELSA regroupe plus de 850 ressources francophones sur la lutte contre le **VIH/sida** et pour les **droits et la santé sexuelle et reproductive** (DSSR) en Afrique francophone. Elles sont réparties en 19 thématiques et allient la théorie à la pratique pour **mutualiser et valoriser les savoir-faire** des associations dans leurs activités : prévention, sensibilisation, soins, capitalisation, etc.

Chiffres clés 2020

855
ressources
accessibles dont
120
mises en ligne
en 2020

Le saviez-vous ?



Le groupe de travail CENTRE DE RESSOURCES se concerta régulièrement pour **comprendre** les besoins des associations, **relayer** les ressources associatives produites, **choisir** les meilleures ressources à partager et à valoriser/faire connaître. Ce groupe de travail est composé d'associations membres françaises et d'associations partenaires africaines.

En savoir plus : www.pplateforme-elsa.org/groupe-de-travail-ressources/

Ressources de la Plateforme ELSA
voir aussi les modules de formations p.22-23



Guide d'appui à la structuration associative - Plateforme ELSA - 2012

Ressources des associations partenaires avec l'accompagnement de la Plateforme ELSA



Du squat vers la société - AHSUD - 2018



Jouons collectif - ANSS - 2019



Nos droits nos choix - MFPF, SANTE SUD - 2018

Ressources les plus consultées en 2020



Boîte à image contre les violences faites aux femmes - CERADIS - 2012



Médicaments essentiels - MSF - 2019

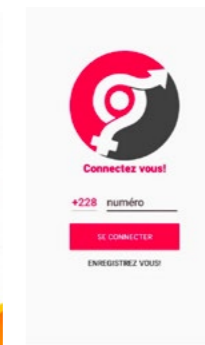


Manuel de formation SSR - USAID - 2015

Ressources « Coup de cœur 2020 » de nos associations partenaires africaines



Dépliant de prévention - ADT - 2020



Application Amame - AAEC - 2020

Guide des premiers secours psychologiques pour les acteurs du terrain en période de la Covid 19
Juin 2020



Guide de premiers secours psychologiques - SOLIDARITE FEMININE - 2020

Focus : nouveautés numériques

En 2020, la Plateforme ELSA a innové pour relayer les actualités de son réseau. La Plateforme ELSA dispose désormais d'une **page agenda** et d'une **page emploi**, ainsi que d'une **newsletter mensuelle** pour partager les dernières ressources mises en ligne.

Il est aussi possible de suivre nos actualités sur les **réseaux sociaux** : Facebook, Twitter, Youtube et depuis peu : LinkedIn.

Chiffres clés 2020

19
newsletters
diffusées

230
abonné.es à
la newsletter

1 933
abonné.es
Facebook

552
abonné.es
Twitter

83
abonné.es
Youtube

13
abonné.es LinkedIn
(nouveau !)

La newsletter de la Plateforme ELSA

5 novembre 2020

Bonjour à toutes et à tous.

Découvrez dans cette newsletter les prochains événements de la Plateforme ELSA et les dernières ressources mises en ligne. Vous souhaitez partager une ressource, un événement, une offre d'emploi de votre association ? Dites-le nous en répondant à cet email ou en écrivant à info@plateforme-elsa.org, et nous les partagerons dans la prochaine newsletter.

La Plateforme ELSA

Prochains événements de la Plateforme ELSA

- 26 novembre : réunion INTER ASSOCIATIONS / THÉMATIQUE : "Comment continuer nos missions à distance ? Retours d'expérience"
- 10 décembre : réunion THÉMATIQUE sur la santé sexuelle



S'inscrire à la prochaine réunion

Les dernières ressources de la Plateforme ELSA :



Vidéo : continuité des soins et covid

SOLTHIS a publié le 23 juin 2020 une interview de Guillaume BRETON, son directeur scientifique. Il explique en détail pourquoi la continuité des soins est essentielle en période d'épidémie.

Voir en ligne



Faire évoluer le modèle économique de son ONG

Ce guide de COORDINATION SUD apporte des éléments théoriques et pratiques sur comment diversifier ses ressources, et plus globalement comment repenser son modèle économique associatif.

Voir en ligne



Amame : application mobile pour les LGBTQ

AFRIQUE ARC-EN-CIEL a conçu Amame pour faciliter l'accès à l'information et à l'assistance des minorités sexuelles sur les questions de santé sexuelle/VIH et de droits humains. Il existe aussi une version web.

Voir en ligne

Voir toutes les ressources de la Plateforme ELSA

Agenda

TYPE ÉVÉNEMENT

PAYS / EN LIGNE

THÉMATIQUE

Filtrer



Impact COVID-19 sur les soins VIH : faisons le point ensemble

Séssion d'échange entre associations de lutte contre le VIH (associations membres et associations partenaires de la Plateforme ELSA) pour mieux répondre à la crise du COVID-19.

24/09/2020 1:00
Réunion inter-association ELSA
En ligne

Plus d'informations

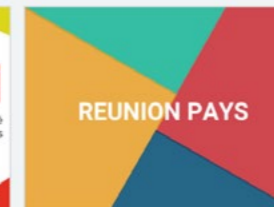


AFRAVIH 2020

Dakar accueillera du 8 au 11 novembre la 10e Conférence Internationale Francophone VIH, Hépatites et Santé sexuelle.

08/11/2020 8:00
Conférence Sénégal

Plus d'informations



Sahel : géopolitique, sécurité, adaptation des associations VIH

08/10/2020 2:00
Réunion Pays ELSA
En ligne

Plus d'informations



Le saviez-vous ?

Entre le 1^{er} janvier et le 21 décembre 2020, le nombre de visites sur notre site a quasiment doublé, passant de 3 000 à 6 000 visites !



Focus : conférences internationales

Participer à des conférences internationales, c'est pouvoir rencontrer et **échanger en direct** entre associations membres françaises et associations partenaires africaines, et plus largement au sein du réseau de lutte contre le VIH/sida et pour les droits et la santé sexuelle. C'est aussi pouvoir **mettre en valeur l'action et l'expertise des associations** qui composent la Plateforme ELSA, en France et en Afrique.

La crise sanitaire n'a pas permis ces rendez-vous, voici donc une **rétrospective** de notre participation (en présentiel) à ICASA 2019 et notre contribution (à distance) à l'e-AFRAVIH 2020.

AFRAVIH 2020

La 10ème conférence internationale francophone sur le VIH/sida, les hépatites et la santé sexuelle (AFRAVIH) devait initialement se tenir en avril 2020 à Dakar (Sénégal). Du fait de l'épidémie de la covid-19, elle a finalement eu lieu en ligne du 8 au 11 novembre 2020.

Abandonnant à regret un programme d'intervention bien organisé en amont et un stand en présentiel prometteur, la Plateforme ELSA s'est positionnée en relais de la e-conférence et a organisé l'inscription de 44 participant.es venu.es des associations membres françaises et des associations partenaires africaines.



ICASA 2019

L'équipe de la Plateforme ELSA s'est rendue à la 20ème conférence sur le VIH/sida et les maladies sexuellement transmissibles (ICASA) pour animer un stand dans l'aire d'exposition. Cette conférence s'est tenue à Kigali (Rwanda) du 2 au 7 décembre 2019. Toute la semaine, l'équipe d'ELSA a accueilli sur son stand des associations membres et partenaires, des soignant.es et des représentant.es institutionnel.les pour échanger avec eux et répondre à leurs questions.

Les 4 associations membres françaises avaient aussi leur propre programme d'activités. La Plateforme ELSA en a assuré la promotion tout au long de la semaine et a permis à chaque membre de disposer d'un temps « bonus » convivial sur son stand.



Focus : concours photo

Du 11 juin au 23 juillet 2020, la Plateforme ELSA a invité ses associations membres et associations partenaires à participer à la 6ème édition de son concours photo international. Cette année, le thème était « **VIH & COVID-19** » avec deux catégories : « Portraits masqués » et « Montrer l'invisible : à quoi ressemble la covid-19 ? ».

44 photographes de **27** associations dans **17** pays ont participé, envoyant plus de **120** photos !

Nouveauté de cette édition, **le public pouvait voter** pour ses images préférées sur notre page Facebook (« prix du public ») : le concours photo a généré entre 3 000 et 4 000 interactions, certaines photos dépassant les 300 « j'aime » à elles seules.

Pendant ce temps, le **jury de la Plateforme ELSA** votait aussi (« prix du jury »). En plus du Comité exécutif (CE) qui fait traditionnellement parti du jury, 3 représentant.es des associations partenaires africaines ont intégré le jury : ATL (Tunisie), le Réseau Grandir Ensemble (Afrique de l'Ouest) et MAÏA (Burkina Faso).

Chiffres clés 2020

44
photographes

27
associations

17
pays

Plus de **120** photos

4 000
interactions sur
Facebook



Montrer
l'invisible
« Prix du public »
Pacifique
MUZANEZA
SWAA
BURUNDI



Portraits masqués
« Prix du public -
Cédric NOUMBISSIE
NGUENANG
HORIZONS FEMMES



**UNE MEME
LUTTE
CONTRE DEUX
PANDEMIES:
LE SIDA ET
COVID-19**

NOUS VAINCRONS

Montrer
l'invisible
« Prix du
jury » Rachid
SANOU ADT



Portraits masqués
« Prix du jury »
Pilippe KPESSE
AAEC

Focus : réponse à la crise sanitaire

Dès le début de la crise sanitaire en mars 2020, les équipes des 4 associations membres françaises et la Plateforme ELSA se sont organisées en un temps record pour continuer à être opérationnelles : télétravail immédiat des salarié.es et continuité de leurs actions grâce à la mise en place d'outils et de procédures sur le long terme. Le tout avec l'habituel optimisme que procurent les mouvements de solidarité !

Cette période a été riche d'actions de coordination entre les 4 associations membres françaises, de soutien aux 69 associations partenaires africaines et d'échanges quotidiens avec elles pour mieux répondre aux nouveaux besoins face à cette situation exceptionnelle. Cette double page présente les principales actions menées par la Plateforme ELSA en réponse à la crise.

Newsletter « spécial covid-19 »

(voir focus p. 28)

Afin de relayer ces ressources et les informations transmises au sein de réseau de la Plateforme ELSA, une newsletter hebdomadaire « spécial covid-19 » a été mise en place dès mars 2020 (7 éditions), puis progressivement intégrée à la newsletter mensuelle de la Plateforme ELSA (12 éditions).

Nouvelle thématique « covid-19 »

(voir focus p. 26-27)

La rubrique a permis de regrouper sur le site les 56 ressources qui ont été ajoutées entre mars et juin 2020 en fonction des besoins exprimés par les associations membres et associations partenaires.

Réunions THÉMATIQUES dédiées à la riposte sanitaire

(voir focus p. 18-19)

Groupe de travail « Covid-19 : coordination des appuis et des missions »

(voir focus p. 16-17)

Afin de se coordonner entre associations membres pour améliorer l'accompagnement des associations partenaires, le groupe de travail a conçu plusieurs outils collaboratifs pour permettre une réponse efficace à l'épidémie. Et le groupe continue en 2021.

La première a eu lieu en mai 2020 : « Covid-19 et VIH/sida », la seconde en septembre 2020 : « Impact covid-19 sur les soins VIH : faisons le point ensemble ». A (re)voir sur notre chaîne Youtube : www.bit.ly/YoutubeELSA

En coulisses : le Comité exécutif (CE)

La **direction stratégique et opérationnelle** de la Plateforme ELSA est assurée par un Comité Exécutif (CE). Celui-ci est composé d'un.e représentant.e de chacune des associations membres.

Le CE se réunit régulièrement pour piloter le projet CONCERT'ACTION : suivi des activités, des indicateurs, du chronogramme, du budget, des ressources humaines, et prise de décisions stratégiques.

En 2020, de nouvelles personnes ont intégré le CE de la Plateforme ELSA, avec une période de passation de plusieurs mois entre les ancien.nes et les nouveaux représentant.es des 4 associations membres françaises de la Plateforme ELSA. Le CE a ainsi été composé de 4 à 7 représentant.es en 2020, illustrant l'implication active de ses 4 associations membres de manière continue.



Serawit BRUCK-LANDAIS
Directrice du pôle « Qualité et recherche en santé »
SIDACTION



Mélanie VION
Responsable de partenariat avec les organisations de la société civile
SOLTHIS



Annabelle PRINGAULT
Adjointe de la direction des programmes
SOLIDARITE SIDA



Christine MAUGET
Chargée de programmes internationaux
PLANNING FAMILIAL



Géraldine COLIN
Directrice des programmes internationaux
SIDACTION



Etienne GUILLARD
Directeur Renforcement des services et système de santé
SOLTHIS



Florent MARECHAL
Directeur des programmes
SOLIDARITE SIDA

La **coordination du projet, l'animation du collectif et la mise en œuvre des actions** sont assurées par une équipe salariée de 3 personnes et le soutien du contrôleur de gestion de SIDACTION.

Le projet CONCERT'ACTION a débuté en juin 2019 avec un « turn over » de ses salarié.es : après le départ des 2 coordinateur.ices (Vincent BASTIEN et Véronica NOSEDA) et de la chargée de communication (Marine DUCOS), une nouvelle équipe aussi dynamique et motivée que la précédente a été constituée en 2020.



Laïla LOSTE
Coordinatrice



Mélanie BRISARD
Chargée de communication



Myriam BENHAMOU
Responsable des programmes de renforcement des compétences



Benoît DESMIDT,
Contrôleur de gestion à SIDACTION, suivi et gestion budgétaire de la Plateforme ELSA

En coulisses : l'équipe salariée

Perspectives 2021 - 2022

En 2021, la Plateforme ELSA, continuera d'animer ce réseau francophone unique de lutte contre le VIH/sida et pour les droits et la santé sexuelle et reproductive (DSSR). Et ce, toujours en valorisant l'expertise de ses 4 associations membres françaises et 69 associations partenaires africaines, avec notamment :

1 Des réunions
THEMATIQUES
et PAYS
conférences en lignes « live »
accessibles à toutes et à tous

2 Des concours
photo

3 Des formations et
des appuis
menés avec et auprès des
associations membres françaises
et associations partenaires
africaines francophones

4 La préparation
des 20 ans
de la Plateforme ELSA
en 2022

5 La construction
collective
du prochain projet triennal
(2022-2024)

Et toujours nos nombreuses autres activités : groupes de travail, animation d'espaces d'échange lors de conférences internationales sur le VIH/sida et les DSSR, animation du Centre de ressources, mises en relation entre les acteur.ices du réseau, etc.

**Dialoguons,
partageons nos
savoirs-faires et
unissons nos forces
pour lutter contre le
VIH/sida !**

Créée en 2002, la **Plateforme ELSA (Ensemble luttons contre le sida en Afrique)**, est un réseau associatif de lutte contre le VIH/sida et pour les droits et la santé sexuelle et reproductive (DSSR) en Afrique francophone.

Aujourd'hui, la Plateforme ELSA est au carrefour de 4 associations françaises (les « membres » : **SIDACTION, SOLTHIS, le PLANNING FAMILIAL** et **SOLIDARITE SIDA**) et d'un réseau plus large composé des associations d'Afrique francophone (les « partenaires ») avec qui les membres travaillent. L'objectif est double : servir d'espace de concertation et mieux coordonner les soutiens aux associations partenaires africaines.

La Plateforme ELSA permet à ce réseau de disposer :

- D'un centre de ressources en ligne, accessible à toutes et à tous
- De formations, appuis et missions personnalisés
- D'un espace d'échange, de coordination et de mutualisation avec et auprès des acteur.ices associatifs du réseau

Depuis bientôt 20 ans, les principes généraux d'intervention de la Plateforme ELSA demeurent :

- La co-construction des savoirs
- La production collective d'outils pratiques
- La capitalisation et la diffusion des « bonnes pratiques »
- L'autonomisation des partenaires, via le renforcement de compétences



Plateforme ELSA s/c SIDACTION

228 rue du Faubourg Saint-Martin
75005 Paris - France
+331 53 26 49 67

www.plateforme-elsa.org



MAIRIE DE PARIS 



Conception et réalisation graphique :
Michael SALLIT (www.michaelsallit.com)
Rédaction : Mélanie BRISARD, Laïla LOSTE
Contribution : Annabelle PRINGAULT,
Serawit BRUCK-LANDAIS
Publication : avril 2021