

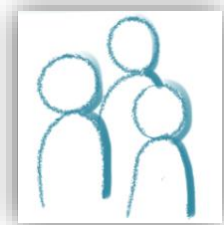
ETUDE D'EFFETS ET D'IMPACT

PLATEFORME ELSA : 20 ANS D'APPUI AU CHANGEMENT AVEC ET AUPRES D'ASSOCIATIONS DE LUTTE CONTRE LE VIH/SIDA ET DE LUTTE POUR LES DROITS EN SANTE SEXUELLE ET REPRODUCTIVE

WEBINAIRE

8 juin 2021

(visio-conférence)



NOS OBJECTIFS



Vous présenter l'étude et l'équipe



Vous informer des étapes clés



Vous motiver à participer et vous expliquer comment vous impliquer !



Répondre à vos questions



Présentation de l'équipe



Equipe



Virginie Kremer

Evaluatrice internationale & cheffe d'équipe

Basée en France/Luxembourg



Diénéba Ouedraogo

Evaluatrice régionale

Basée au Burkina Faso



Un binôme central complémentaire, expérimenté et ayant l'habitude de travailler ensemble



Du travail en commun, un partage des responsabilités

Equipe



Sandrine Beaujean

Contrôle qualité



Mario Colantonio

Production des médias



Damien Collet

Expertise statistique

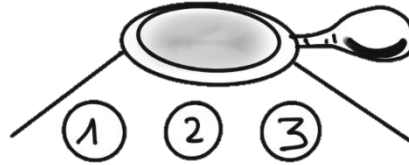


Un appui interne : qualité, média et statistique

Qu'allons-nous faire... et comment?



Objectifs de l'étude



Bilan des 20 ans d'actions avec un regard spécifique sur:

1. Les approches
2. Le leitmotiv de concertation, coordination, renforcement de capacités et échange
3. Les pratiques et stratégies déployées

Identification & appréciation des changements les plus significatifs

Valorisation & communication

Principes

- ➔ **Nous ne sommes pas là pour juger!**
- ➔ **Œil externe, révélateur, présent sur une durée déterminée, autre perspective**
- ➔ **Respect envers les parties prenantes et compréhension du contexte local**
- ➔ **Ethique, confidentialité**
- ➔ **Appui, Accompagnement, facilitation**



Principes



Participatif, collaboratif



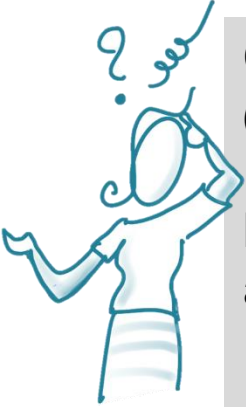
Double finalité: rendre compte/rendre visible et tirer des leçons (amélioration continue et apprentissage)



Valoriser



Etude d'effets/impact versus Evaluation



Comprendre les **objectifs (évolutifs)** de la Plateforme ELSA

Impacts au niveau des associations

Effets produits / atteints ?

Accent sur les **changements** : prévus et au-delà

Témoignages ++

Valorisation conjointe

Participatif

Résultats des programmes successifs

Chaîne logique d'intervention

Critères du Comité d'Aide au Développement de l'OCDE (pertinence, efficacité, efficience, durabilité, cohérence... impact)

Avis externe indépendant uniquement et recommandations

Collaboratif



Mais aussi des points communs...



Nous avons besoin de vous !

QUAND AVONS-NOUS BESOIN DE VOUS ET POURQUOI ?

- Questionnaire en ligne adressé à toutes les associations membres + partenaires -
- Entretiens focalisés (4 associations membres + environ 20 associations partenaires)
- Témoignages à enregistrer (whatsapp, teams, etc.)
- Ateliers

QUEL INTÉRÊT POUR VOUS ?

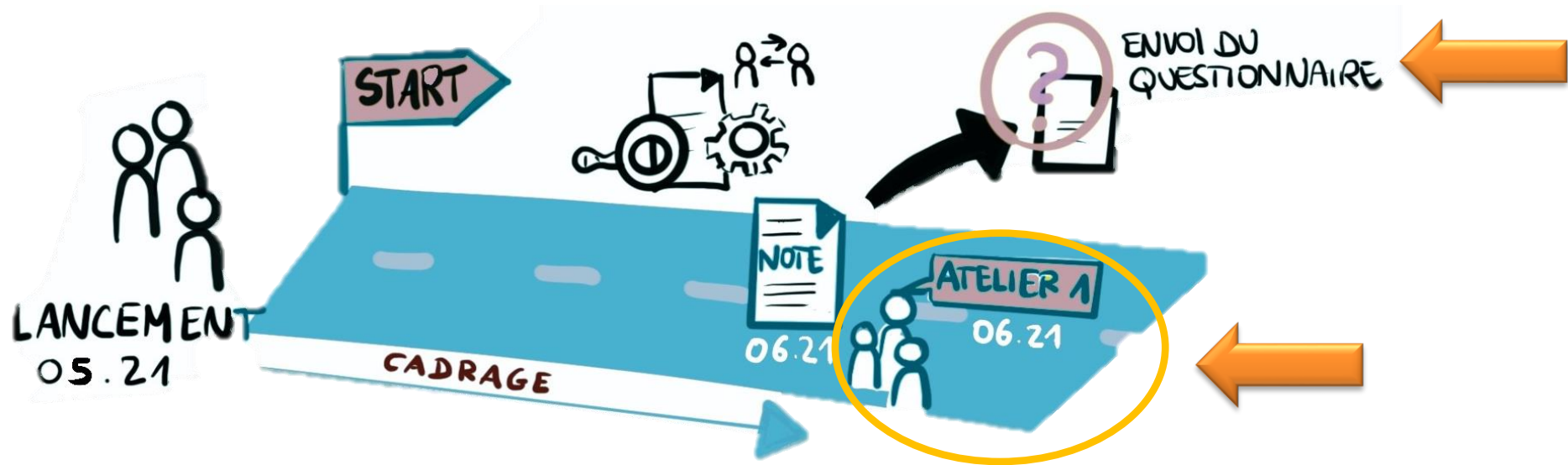
- Avoir un retour d'expérience sur les effets de la Plateforme : du recul sur la relation « investissement – impacts »
- Ouvrir de nouvelles perspectives pour la suite: orientations, optimisation, réponse aux besoins, etc. ...



Les étapes clés... et votre participation

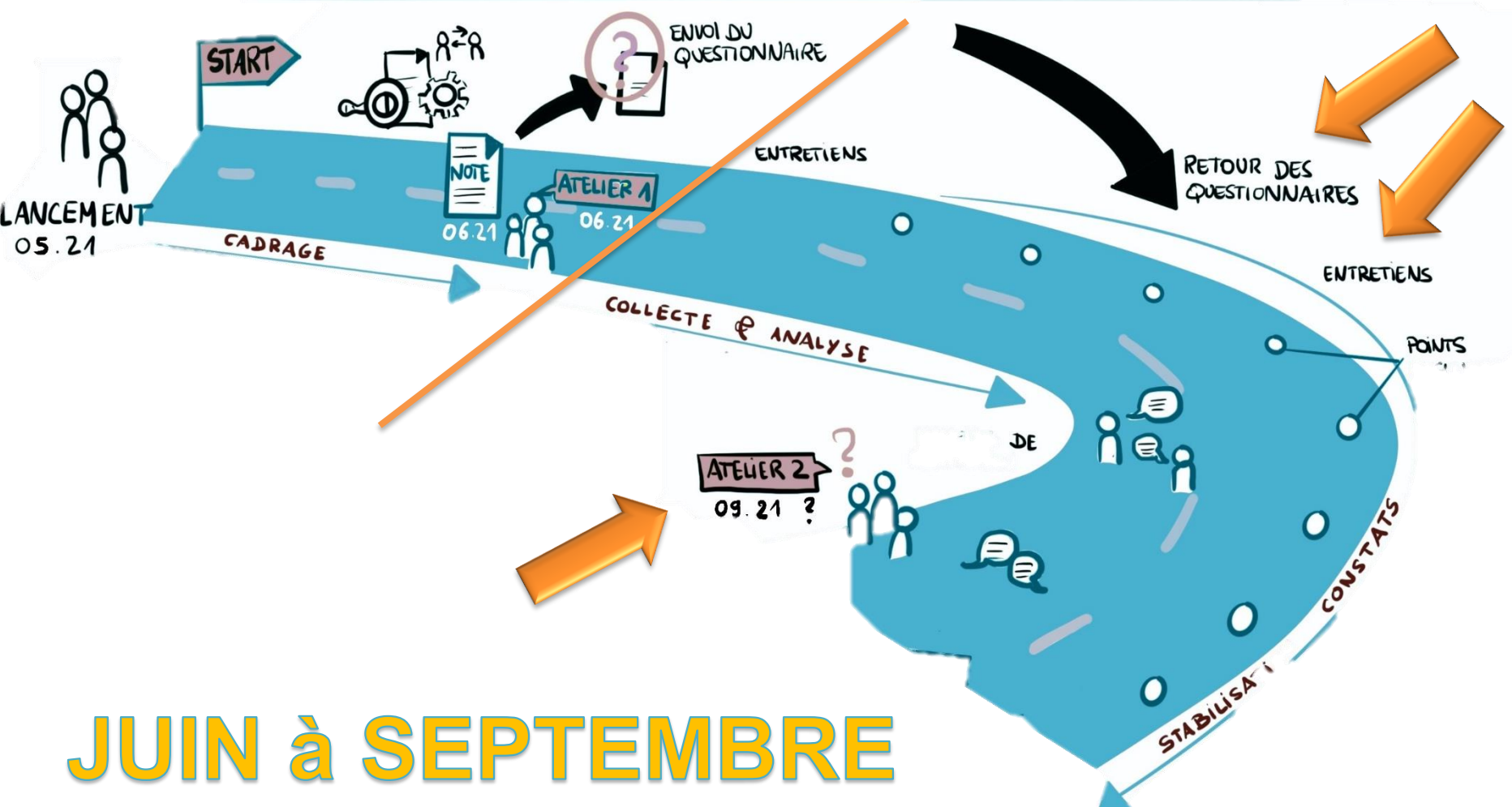


PLATEFORME ELSA: EFFETS & IMPACT DE 20 ANS D'ACTION



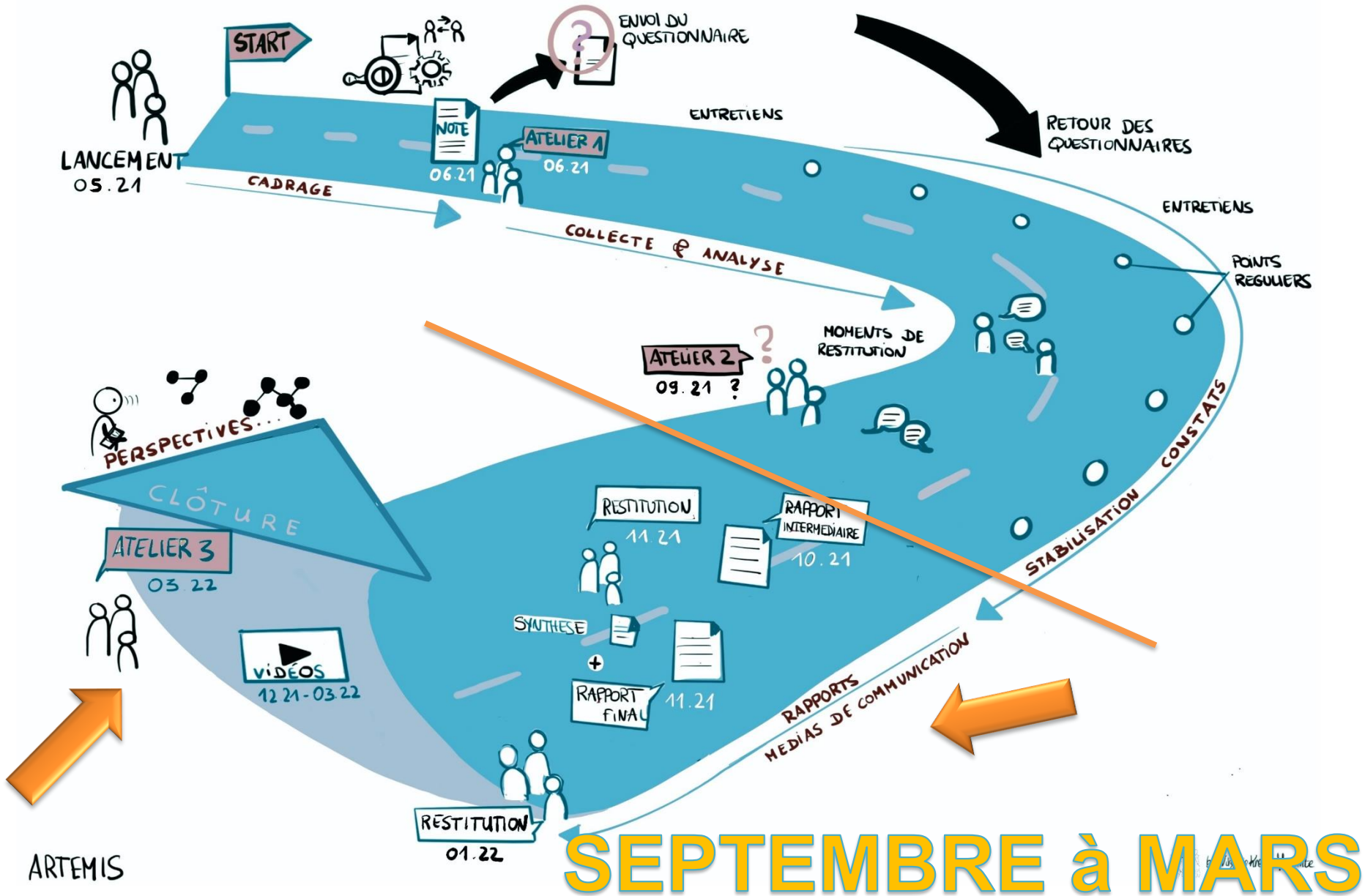
MAI, JUIN

PLATEFORME ELSA: EFFETS & IMPACT DE 20 ANS D'ACTION



JUN à SEPTEMBRE

PLATEFORME ELSA: EFFETS & IMPACT DE 20 ANS D'ACTION



Discussion - Questions





ARTEMIS
Information Management

Since 1991



Merci de votre attention...